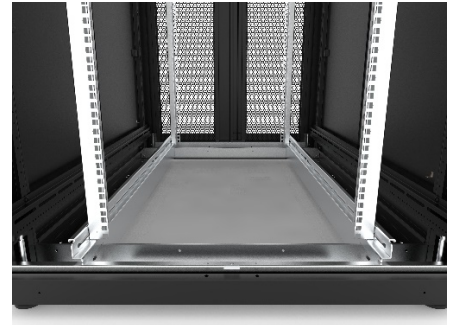




SR2 DC A600 47U F1200

El rack **SR2 DC** ha sido concebido para llevar a los Data Centers un rack polivalente con una gran relación calidad-precio. Ofrece mayor adaptabilidad a los data centers manteniendo la esencia de su predecesor, el SR2.



Puntos fuertes

- Rack universal, diseñado específicamente para Data Centers
- Grandes aberturas para el cableado
- Rack preconfigurado con amplia gama de accesorios opcionales
- Con diversas opciones de accesorios de control de paso de aire
- Gran accesibilidad al interior del rack
- Mayor robustez, hasta 1500 kg (carga estática)

Color: Negro RAL 9005 Texturizado



Medidas

- Altura: 42, 47U
- Ancho: 600, 800 mm
- Fondo: 800, 1000, 1200 mm

Construcción

- Ensamblado

Capacidad de carga

- 1500 kg

Perfiles 19"

- 2 pares de perfiles de fijación 19" ajustables en profundidad
- Perfiles 19" server, fondo ampliado, y de alta carga opcionales (No incluidos)

Grado de protección IP

- Estándar IP20

Colores

- Negro RAL 9005

Puerta frontal

- Puerta de plancha hexagonal con una ventilación del 86%.
- Maneta abatible – cilindro 333
- Opcional: puerta de cristal, de chapa lisa y de doble hoja
- Fácil recolocación para apertura a derecha o izquierda
- Ángulo de apertura 190°

Puerta trasera

- Puerta doble de plancha hexagonal con una ventilación del 86%.
- Con apertura angular de 190°
- Opcional: puerta cristal, de chapa lisa y de doble hoja

Paneles laterales

- Desmontables, mediante cerradura y pestillos deslizantes
- Tapas partidas, para mayor accesibilidad al interior

Pies ajustables

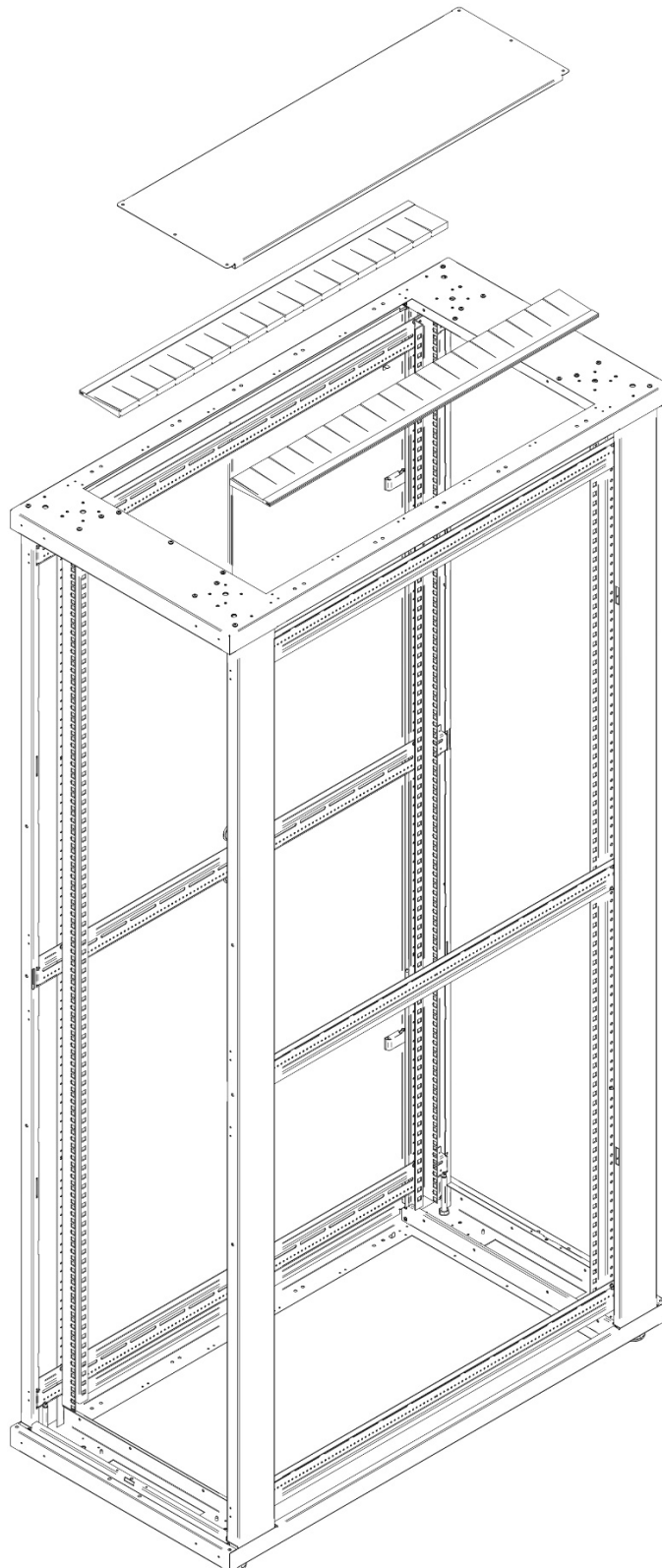
- Ruedas disponibles (No incluidas)

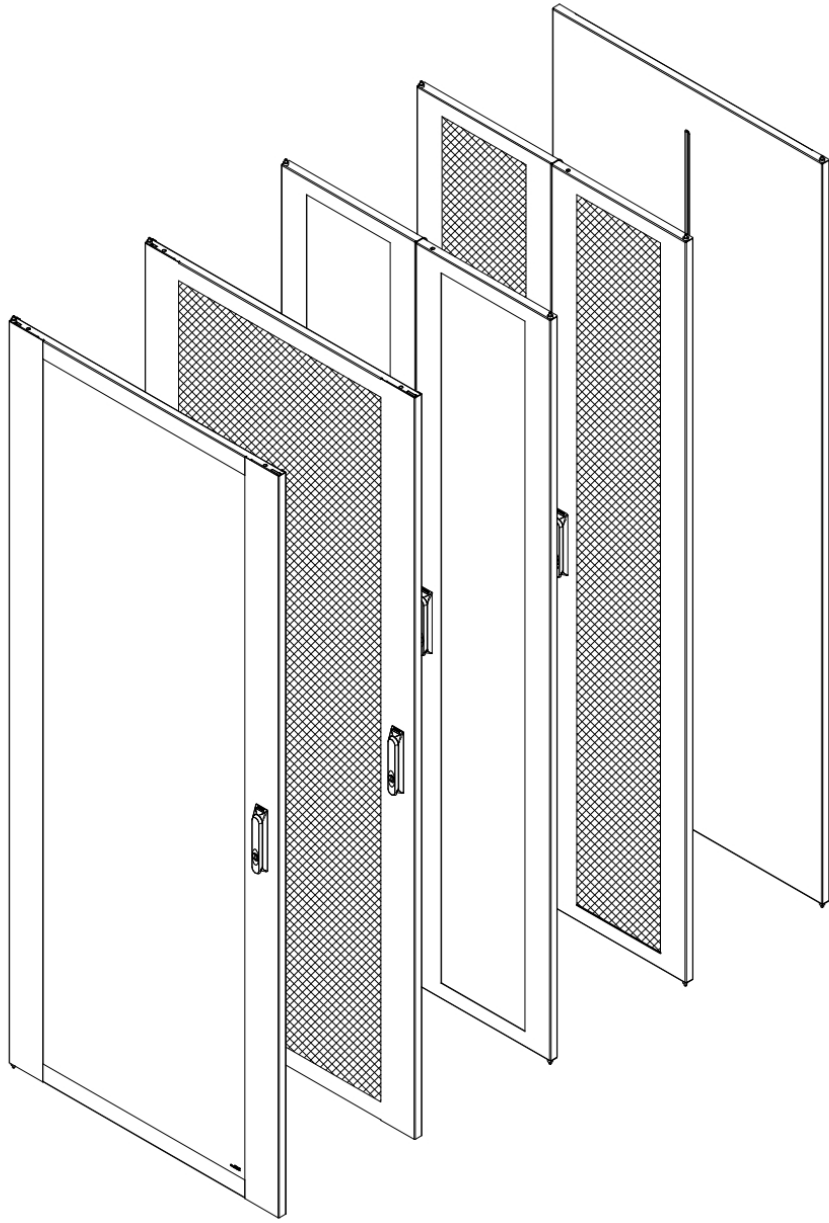
Aberturas desmontables – Entrada de cables

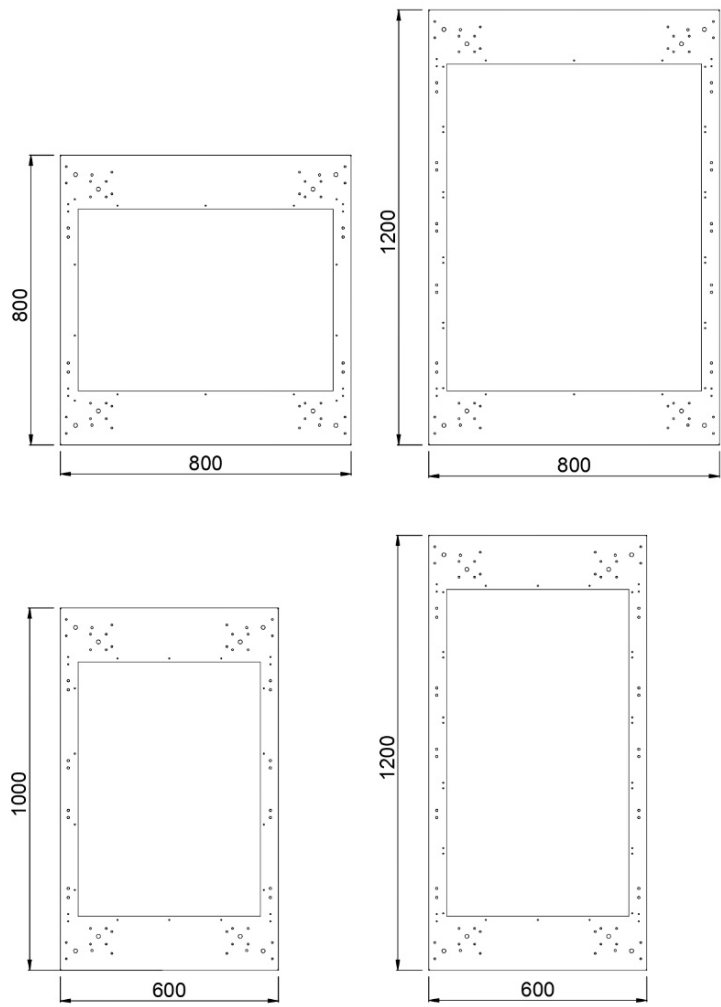
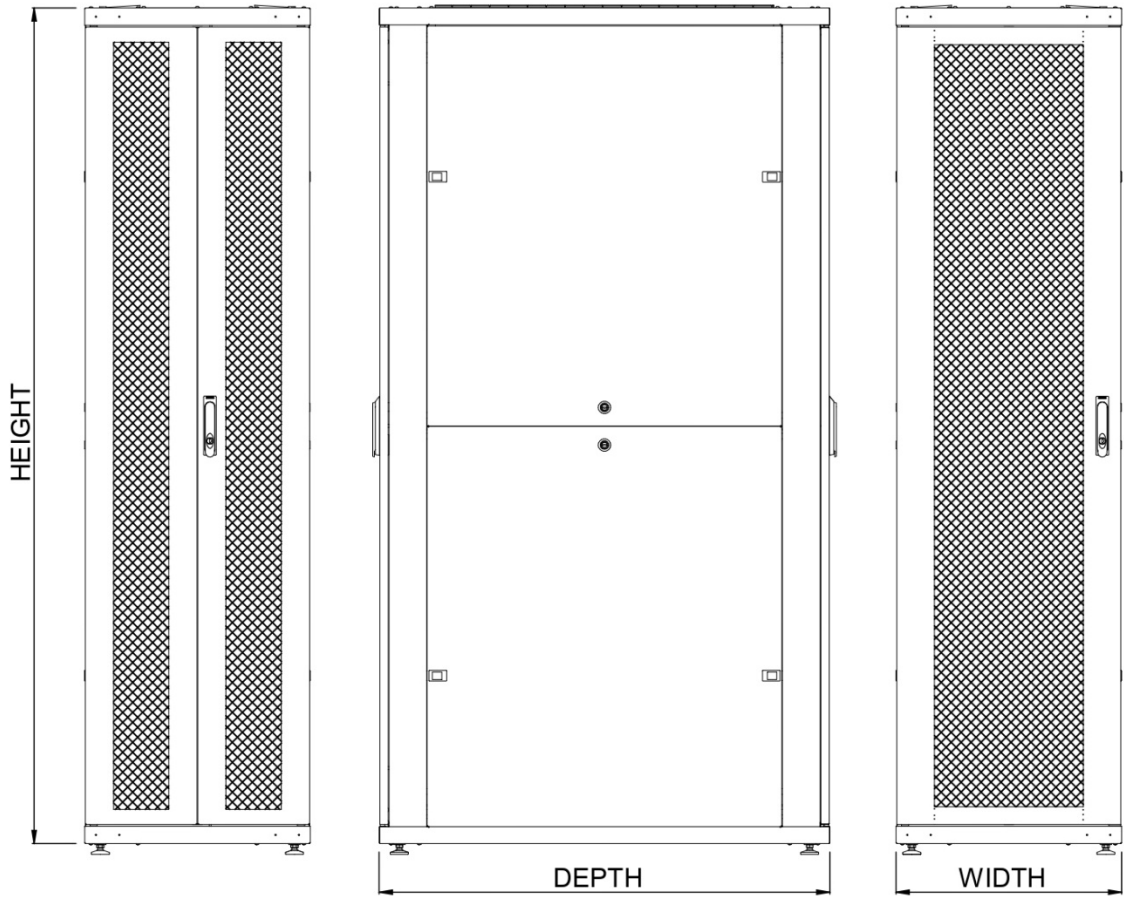
- Grandes aberturas superiores e inferiores. En ancho 600: 258x68 mm. En ancho 800: 408x68 mm.
- Tapeta incluida para tapar parcialmente la abertura superior.
- Partición de las aberturas de cables en 3/4 áreas disponible (No incluida)
- Protección mediante cepillos (2 incluidos)

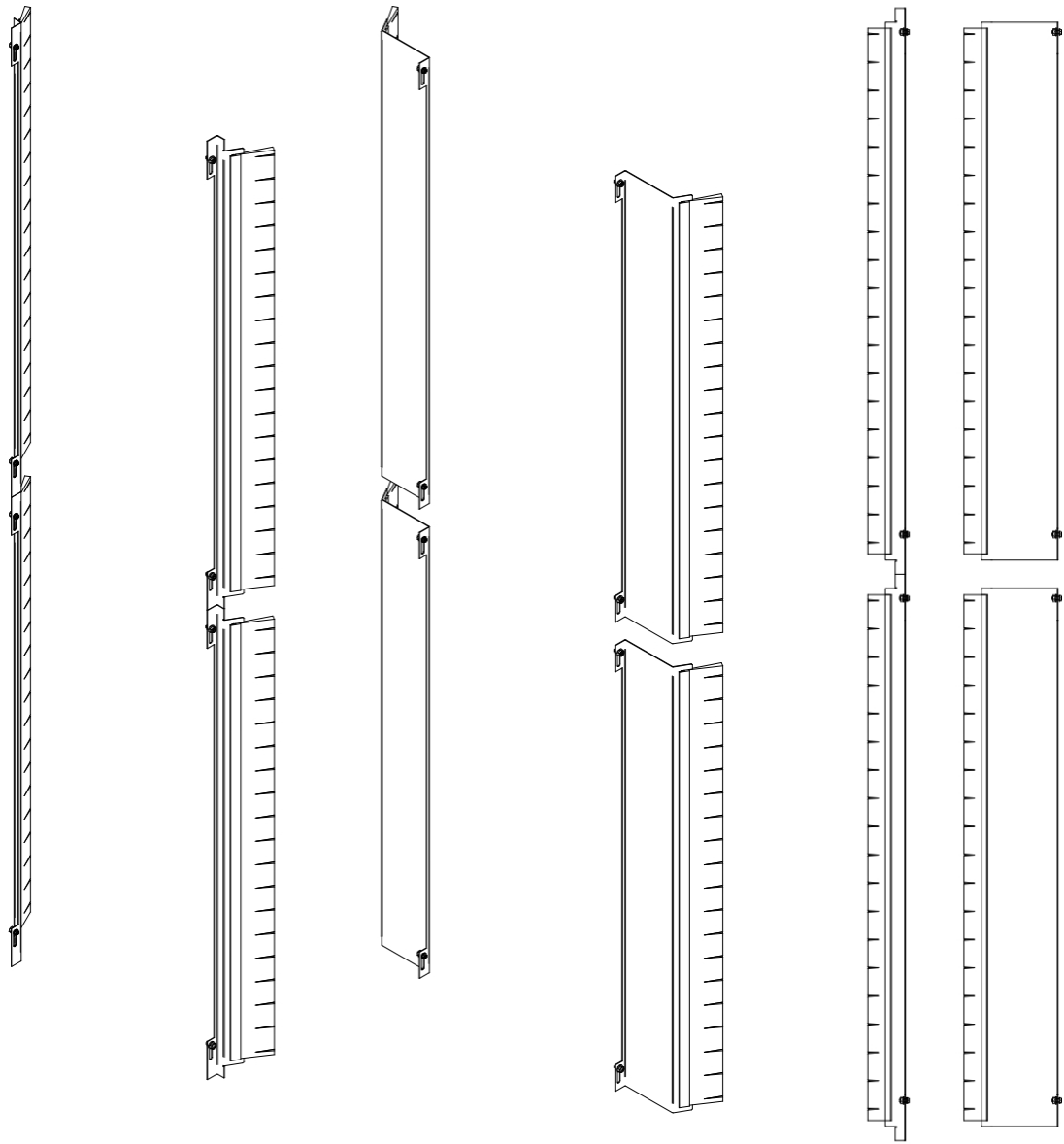
Código	H (en U)	Carga máxima (kg)	Dimensiones (mm)				Puertas		Dimensiones, incluido embalaje (mm)			Peso neto
			H ¹	W	D	Profundidad útil	Frontal	Trasera	H ¹	W	D	
32442042	42	1300	2000	600	1000	940	PPH	SPPH	2150	630	1030	93
32442047	47	1300	2222	600	1200	1140	PPH	SPPH	2365	800	1200	104
32443042	42	1300	2000	800	800	740	PPH	SPPH	2150	830	830	98
32443047	47	1300	2222	800	1200	1140	PPH	SPPH	2365	800	1200	110

H¹: Altura en mm sin pies, con pies añadir 28,5-85 mm

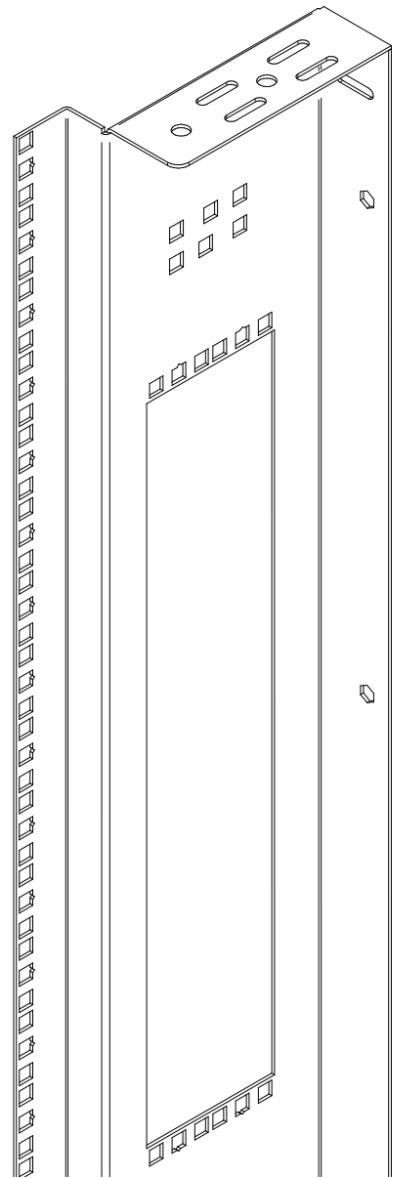
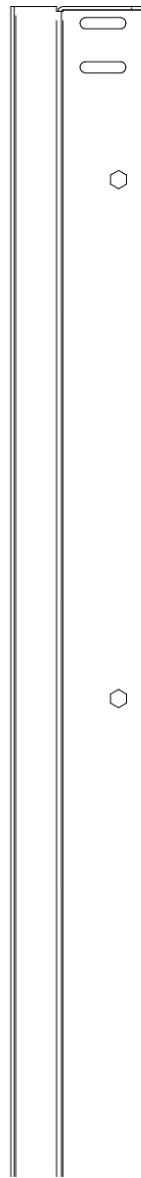
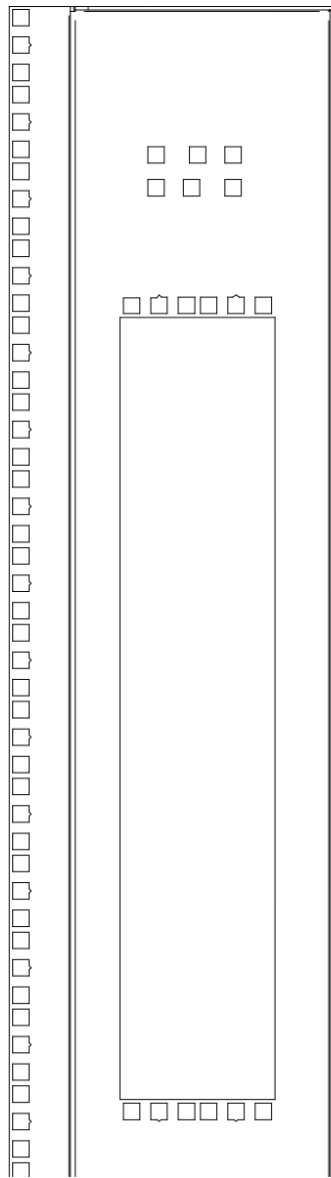
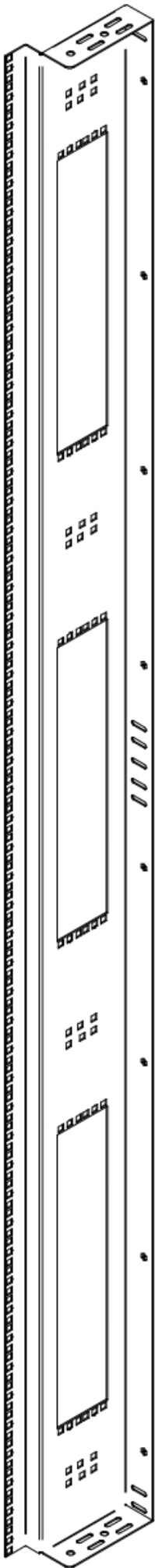








KIT AIR-STOPPERS A600 Y A800



PERFIL 19" DE ALTA CARGA