



FICHA TÉCNICA

Armarios de suelo
para exterior
outTEG OMR

outTEG OMR—

ARMARIOS DE SUELO DE EXTERIOR





OMR-DN-106506-R

➤ Los armarios de intemperie outTEG OMR presentan una solución ideal para proyectos con altas exigencias de seguridad de los equipos instalados y de clima estable en el rack. Caja de doble pared protege los componentes instalados de las inclemencias del tiempo y del vandalismo gracias a la estructura compacta del armario, que impide el acceso a los componentes instalados desde el exterior. Para condiciones climáticas extremas, las variantes del panel lateral pueden modificarse para permitir la instalación de ventiladores o unidades de aire acondicionado. La resistencia a la intemperie está garantizada principalmente por la aleación AlMg3 utilizada para la carcasa del armario y el acabado aplicado de pintura en polvo de poliéster con protección UV. El marco de acero inoxidable y el zócalo proporcionan una protección adicional.

PRINCIPALES VENTAJAS

- Con techo y zócalo integrados Bastidor
- Del armario de acero inoxidable soldado
- Todas las piezas desmontables son de aluminio
- Diseño compacto-sin punto de acceso para herramientas de
- Palanca Preparado para transporte con grúa

COLOR:  RAL 7035  RAL 7046



DESCRIPCIÓN

Material

- Puerta, paneles traseros/laterales, techo- 2 mm AlMg3
- Marco, zócalo-2 mm acero inoxidable 1.4016 (AISI 403)

Revestimiento

- Pintura en polvo de poliéster con protección UV

Color

- Color de la carrocería —RAL 7035

- Color del techo y del zócalo —RAL 7046

Grado de protección IP

- IP66 (el grado de protección IP puede reducirse tras montar algunos accesorios)

Protección sísmica

- Homologación sísmica según Bellcore GR-63-CORE Zona 3 (Zona 4 a petición)

El paquete incluye

- Armario exterior de doble pared, totalmente montado
- Ventilación: flujo de aire natural entre las paredes interiores y exteriores.
- Panel trasero extraíble
- Techo desmontable
- Puerta delantera con cierre multipunto, llave combinación 333, tope de puerta. Fácilmente configurable para

montaje en puerta derecha o izquierda.

- Zócalo de 100 mm
- Carriles interiores de montaje vertical con perforaciones de 25 mm

outTEG OMR-GABINETES EXTERIORES EXTRAORDINARIOS, DE DOBLE PARED, PUERTA SIMPLE, ALTURA 600-1200 mm							
H (U)	Paquete	12 U	16 U	21 U	21 U	25 U	25 U
H (mm)		600	800	1000	1000	1200	1200
W (mm)		650	650	650	800	800	1000
D (mm)		600	600	600	500	800	700
Peso (kg)		63	69	81	82	115	119
Código	1 pc	OMR-DN-066506-R	OMR-DN-086506-R	OMR-DN-106506-R	OMR-DN-100805-R	OMR-DN-120808-R	OMR-DN-121007-R
ACCESORIOS							
Panel lateral **	1 unidad	OMR-DN-S0606-1	OMR-DN-S0806-1	OMR-DN-S1006-1	OMR-DN-S1005-1	OMR-DN-S1208-1	OMR-DN-S1207-1
Placa de montaje, instalación completa	1 unidad	IDO-MM-F665	IDO-MM-F865	IDO-MM-F1065	IDO-MM-F108	IDO-MM-F128	IDO-MM-F1210
Rieles verticales de 19" y 21	1 par	IDO-MR-V6	IDO-MR-V8	IDO-MR-V10	IDO-MR-V10	IDO-MR-V12	IDO-MR-V12
Carriles verticales ETSI	1 par	IDO-MR-E6	IDO-MR-E8	IDO-MR-E10	IDO-MR-E10	IDO-MR-E12	IDO-MR-E12
Perfil N para carriles verticales	1 par	IDO-MR-N6 *	IDO-MR-N6 *	IDO-MR-N6 *	IDO-MR-N5 *	IDO-MR-N8 *	-
Perfil en L para carriles verticales	1 juego	-	-	-	IDO-MR-L5	IDO-MR-L8	IDO-MR-L7
Carril horizontal	1 par	ver página					
Kit de vigilancia	1 juego	OMR-DN-K0606	OMR-DN-K0806	OMR-DN-K1006	OMR-DN-K1005	OMR-DN-K1208	OMR-DN-K1207
Marco de fijación para base de hormigón	1 unidad	IDO-MF-P6506	IDO-MF-P6506	IDO-MF-P6506	IDO-MF-P0805	IDO-MF-P0808	IDO-MF-P1007

* Hay que pedir 2 juegos, para 1400 a 1600 mm de altura hay que pedir 3 juegos. Para armarios de 800 mm de ancho con IDO-MR-Nxx hay que pedir también un soporte IDO-MR-N-B (2 juegos para 1 juego de IDO-MR-Nxx).

outTEG OMR-GABINETES EXTERIORES EXTRAORDINARIOS, DE DOBLE PARED, PUERTA SIMPLE, ALTURA 1400-1600 mm							
H (U)	Paquete	30 U	34 U	34 U	34 U	34 U	34 U
H (mm)		1400	1600	1600	1600	1600	1600
W (mm)		650	650	800	800	1000	1000
D (mm)		600	400	700	1000	800	800
Peso (kg)		91	97	107	124	169	169
Código	1 unidad	OMR-DN-146506-R	OMR-DN-166504-R	OMR-DN-160807-R	OMR-DN-160810-R	OMR-DN-161008-R	OMR-DN-161008-R
ACCESORIOS							
Panel lateral**	1 juego	OMR-DN-S1406-1	OMR-DN-S1604-1	OMR-DN-S1607-1	OMR-DN-S1610-1	OMR-DN-S1608-1	OMR-DN-S1608-1
Placa de montaje, instalación completa	1 unidad	IDO-MM-F1465	IDO-MM-F1665	IDO-MM-F168	IDO-MM-F168	IDO-MM-F1610	IDO-MM-F1610
Rieles verticales de 19" y 21	1 par	IDO-MR-V14	IDO-MR-V16	IDO-MR-V16	IDO-MR-V16	IDO-MR-V16	IDO-MR-V16
Carriles verticales ETSI	1 par	IDO-MR-E14	IDO-MR-E16	IDO-MR-E16	IDO-MR-E16	IDO-MR-E16	IDO-MR-E16
Perfil N para carriles verticales	1 par	IDO-MR-N6 *	IDO-MR-N4 *	IDO-MR-N7 *	IDO-MR-N10 *	-	-
Perfil en L para carriles verticales	1 juego	-	-	IDO-MR-L7	IDO-MR-L10	IDO-MR-L8	IDO-MR-L8
Carril horizontal	1 par	ver página 16					
Kit de vigilancia	1 juego	OMR-DN-K1406	OMR-DN-K1604	OMR-DN-K1607	OMR-DN-K1610	OMR-DN-K1608	OMR-DN-K1608
Marco de fijación para base de hormigón	1 unidad	IDO-MF-P6506	IDO-MF-P6504	IDO-MF-P0807	IDO-MF-P0810	IDO-MF-P1008	IDO-MF-P1008

* Hay que pedir 2 juegos, para 1400 a 1600 mm de altura hay que pedir 3 juegos. Para armarios de 800 mm de ancho con IDO-MR-Nxx hay que pedir también un soporte IDO-MR-N-B (2 juegos para 1 juego de IDO-MR-Nxx). ** Hay que pedir 2 juegos.

PANELES LATERALES—Panel liso y listo para la instalación de unidades AC



Panel lateral liso	Panel lateral, parte interna, listo para modificaciones*	Panel lateral, parte externa, listo para modificaciones*	Dimensiones del armario A1 x P (mm)	Paquete
OMR-DN-S0606-1	OMR-DCMI-S0606	OMR-DCME-S0606	600 x 600	1 unidad
OMR-DN-S0806-1	OMR-DCMI-S0806	OMR-DCME-S0806	800 x 600	1 unidad
OMR-DN-S1005-1	OMR-DCMI-S1005	OMR-DCME-S1005	1000 x 500	1 unidad
OMR-DN-S1006-1	OMR-DCMI-S1006	OMR-DCME-S1006	1000 x 600	1 unidad
OMR-DN-S1207-1	OMR-DCMI-S1207	OMR-DCME-S1207	1200 x 700	1 unidad
OMR-DN-S1208-1	OMR-DCMI-S1208	OMR-DCME-S1208	1200 x 800	1 unidad
OMR-DN-S1406-1	OMR-DCMI-S1406	OMR-DCME-S1406	1400 x 600	1 unidad
OMR-DN-S1604-1	OMR-DCMI-S1604	OMR-DCME-S1604	1600 x 400	1 unidad
OMR-DN-S1607-1	OMR-DCMI-S1607	OMR-DCME-S1607	1600 x 700	1 unidad
OMR-DN-S1608-1	OMR-DCMI-S1608	OMR-DCME-S1608	1600 x 800	1 unidad
OMR-DN-S1610-1	OMR-DCMI-S1610	OMR-DCME-S1610	1600 x 1000	1 unidad

* Debe pedirse como conjunto.

- Aplicación: para montaje con armarios de exterior OMR-DNxxxxx-R
- Construcción de doble pared
- Material: 2 mm AlMg3
- Color: RAL 7035
- OMR-DN-Sxxxx-1 panel lateral liso, para armarios sin solución climática se necesitan 2 unidades, IP66
- OMR-DCMI-Sxxxx y OMR-DCME-Sxxxx más los recortes en el Centro de Modificación CONTEG están listos para la instalación de la unidad de refrigeración, IP56 Para una solución completa con unidad de refrigeración AC-WMO todavía tiene que pedir 1 unidad de OMR-DN-Sxxxx-1
- Para más información sobre los refrigeradores, consulte la página 22.
- El paquete incluye: piezas de montaje, variantes de paneles laterales

PANELES LATERALES—con unidad AC



	Código	Descripción	Página
1	OMR-DCME-Sxxxx	Panel lateral, parte externa, listo para modificaciones	10
2	OMR-DCMI-Sxxxx	Panel lateral, parte interna, listo para modificaciones	10
3	AC-WMO-xx-xxxx	Unidad exterior de refrigeración	22

PANELES LATERALES—con ventilación forzada



- Aplicación: para montaje con armarios OMR-DN-xxxxxx-R
- Construcción de doble pared
- Material: 2 mm AlMg3
- Color: RAL 7035 (gris claro, con protección UV para exteriores)
- OMR-DV-Sxxxx paneles laterales montados (par) con ventilación forzada 180 m³/h, 230 ACV (un lado con ventilador con filtro y termostato para refrigeración, y el segundo con rejilla de salida), IP55
- El paquete incluye: piezas de montaje, variantes de paneles laterales

Paneles laterales con ventilador de filtro y rejilla de salida	Dimensiones del armario exterior Al x P (mm)	Paquete *
OMR-DV-S0606	600 x 600	1 juego
OMR-DV-S0806	800 x 600	1 juego
OMR-DV-S1005	1000 x 500	1 juego
OMR-DV-S1006	1000 x 600	juego
OMR-DV-S1207	1200 x 700	1 juego
OMR-DV-S1208	1200 x 800	1 juego
OMR-DV-S1406	1400 x 600	1 juego
OMR-DV-S1604	1600 x 400	1 juego
OMR-DV-S1607	1600 x 700	1 juego
OMR-DV-S1608	1600 x 800	1 juego
OMR-DV-S1610	1600 x 1000	1 juego

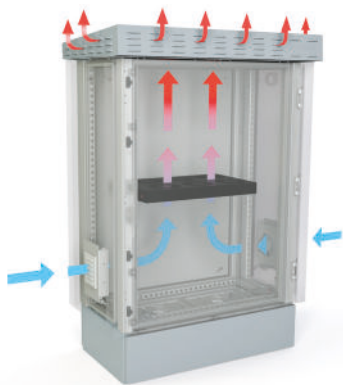
* 1 juego—2 piezas.

TECHO PERFORADO



- Aplicación: montado con armarios OMR-DN-xxxxxx-R
- Material: 2 mm AlMg3
- Color: RAL 7046 (gris oscuro, con protección UV para exteriores)
- El paquete incluye: piezas de montaje

Ventilación forzada: techo perforado + unidades de ventilación + cubierta de modificación con rejilla de salida



Ventilación con unidades de 19" + tapa de modificación con rejilla de salida



TECHO PERFORADO		
Código	For outdoor cabinet dimensions W x D (mm)	Paquete
OMR-DV-R6504	650 x 400	1 juego
OMR-DV-R6506	650 x 600	1 juego
OMR-DV-R0805	800 x 500	1 juego
OMR-DV-R0807	800 x 700	1 juego
OMR-DV-R0808	800 x 800	1 juego
OMR-DV-R0810	800 x 1000	1 juego
OMR-DV-R1007	1000 x 700	1 juego
OMR-DV-R1008	1000 x 800	1 juego

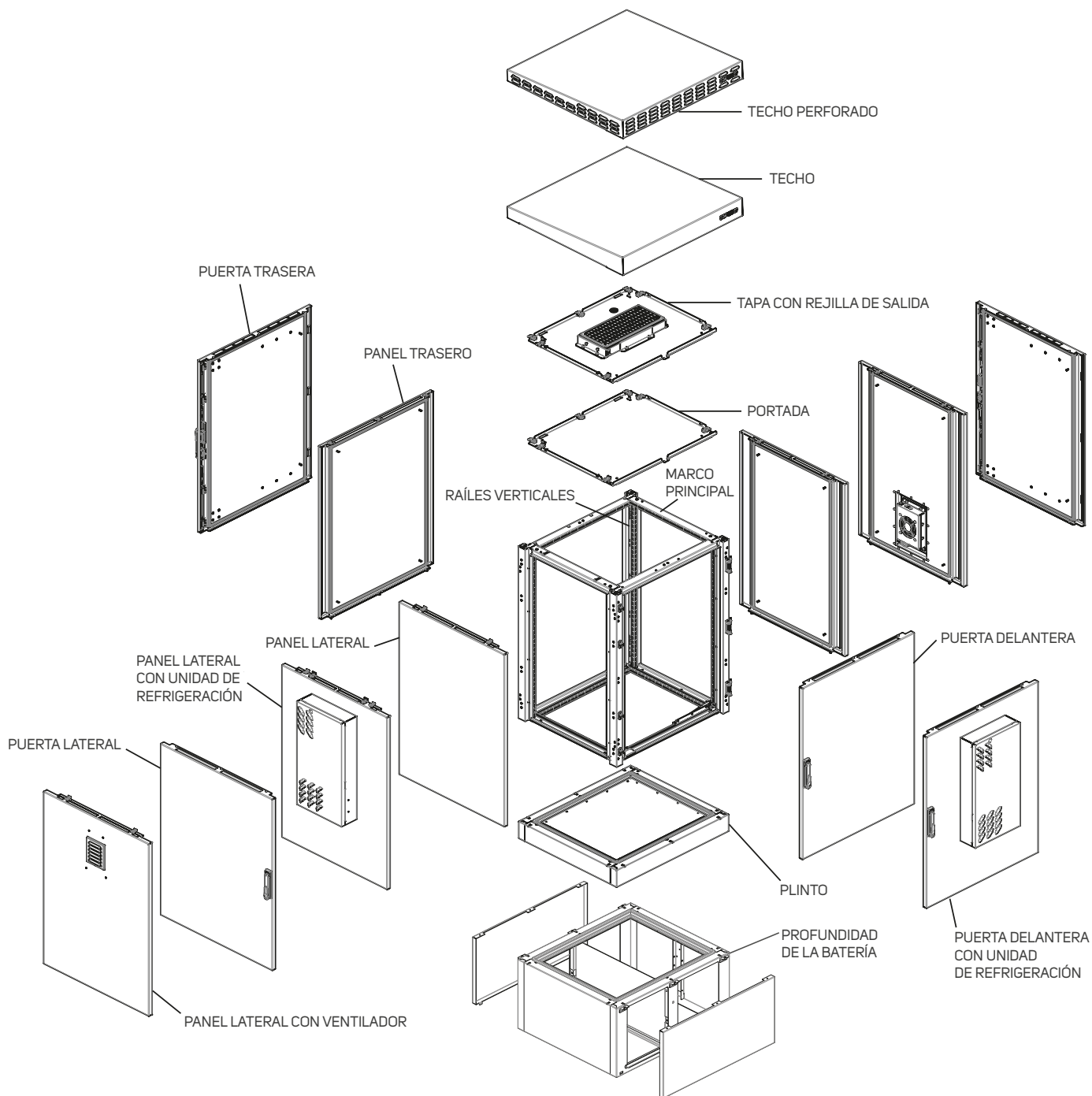
PANELES LATERALES CON REJILLA DE SALIDA PARA VENTILACIÓN EN EL TECHO		
Código	Para armario exterior dimensiones H x P (mm)	Paquete*
OMR-DV-S1005-54	1000 x 500	1 juego
OMR-DV-S1207-54	1200 x 700	1 juego
OMR-DV-S1208-54	1200 x 800	1 juego
OMR-DV-S1406-54	1400 x 600	1 juego
OMR-DV-S1604-54	1600 x 400	1 juego
OMR-DV-S1607-54	1600 x 700	1 juego
OMR-DV-S1608-54	1600 x 800	1 juego
OMR-DV-S1610-54	1600 x 1000	1 juego

* 1 juego—2 uds.

SOLUCIONES PERSONALIZADAS PARA OUTTEG OMR

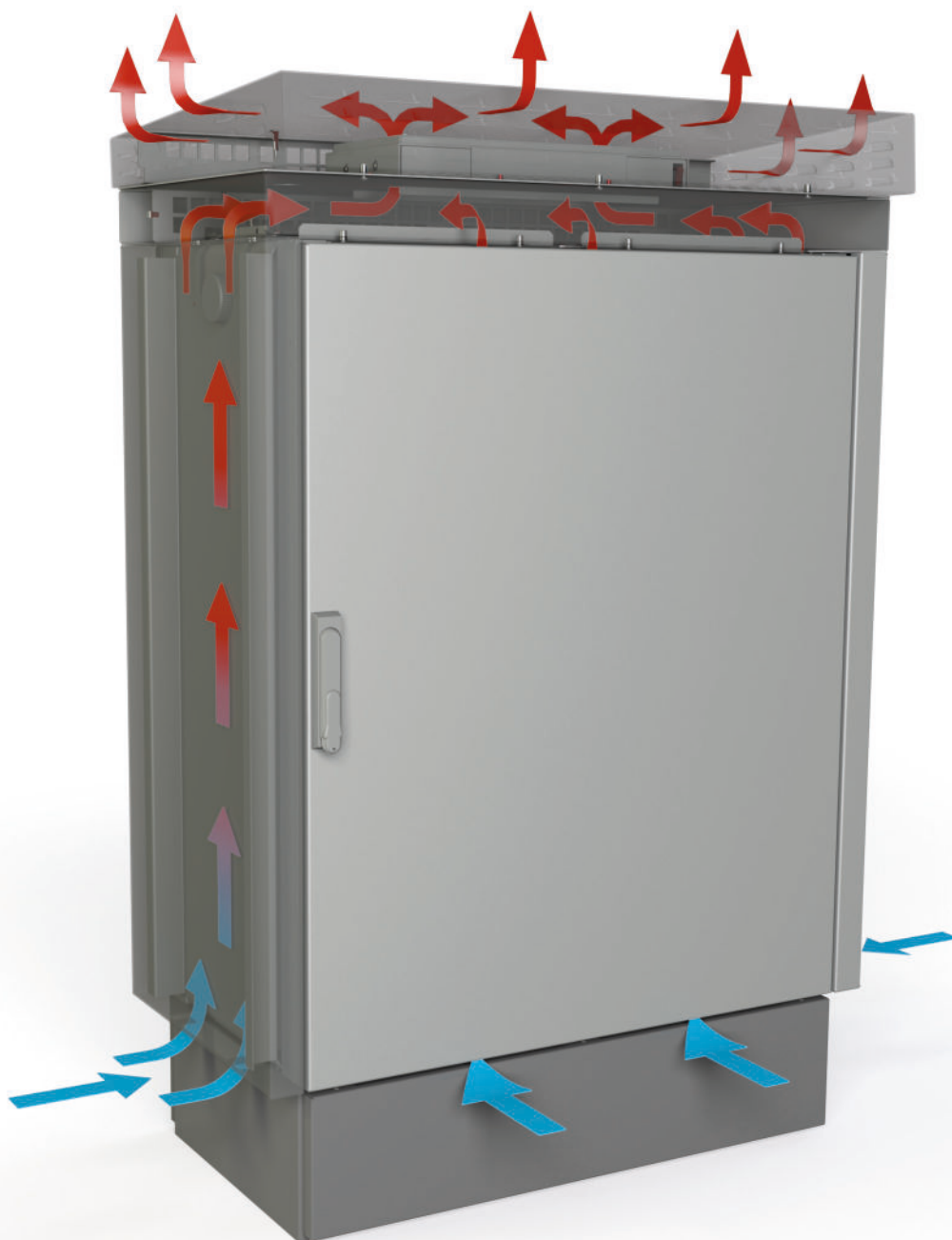
Si no elige una de nuestras series básicas, puede diseñar su propio armario de exterior según sus necesidades específicas.

Utilice nuestro configurador web <https://partner.conteg.com/en/outteg/step1> o póngase en contacto con nuestros expertos representantes de ventas, que estarán encantados de ayudarle.



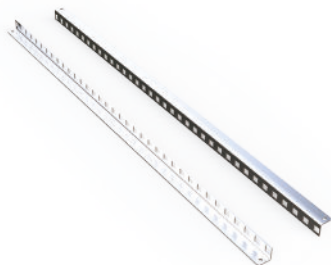
EJEMPLO DE SOLUCIONES PERSONALIZADAS PARA OUTTEG OMR

- Apoyo a la ventilación natural entre las paredes interiores y exteriores con ventiladores montados en el techo.



INSTALACIÓN INTERIOR

PERFILES DE 19" Y 21"

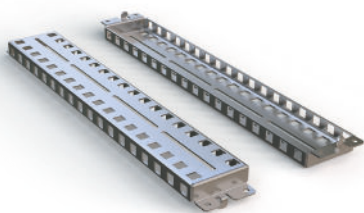


- Aplicación: en combinación con perfiles N o L
- Material: chapa de acero galvanizado de 2 mm
- Instalación: en carriles IDO-MR-Nxx/IDO-MR-Lxx
- El paquete incluye: piezas de montaje

Código (19", 21")	Código (ETSI)	Para altura de armario mm (in U)	Paquete *
armario mm (en U) Paquete	IDO-MR-E6	600 (12U)	1 juego
IDO-MR-V8	IDO-MR-E8	800 (16U)	1 juego
IDO-MR-V10	IDO-MR-E10	1000 (21U)	1 juego
IDO-MR-V12	IDO-MR-E12	1200 (25U)	1 juego
IDO-MR-V14	IDO-MR-E14	1400 (30U)	1 juego
IDO-MR-V16	IDO-MR-E16	1600 (34U)	1 juego

* 1 juego-2 piezas

N PERFIL PARA CARRILES VERTICALES



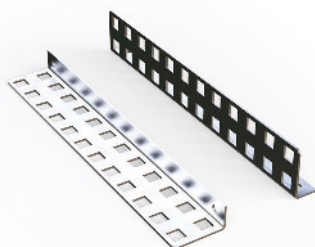
- Aplicación: para anchuras de armario de 650 y 800 ** mm
- Material: chapa de acero galvanizado de 2 mm
- Instalación: en el perfil del marco
- El paquete incluye: piezas de montaje

Código	Para profundidad de armario (mm)	Paquete *
go	400	1 juego
Para profundidad de	500	1 juego
armario (mm)	600	1 juego
Paquete *	700	1 juego
IDO-MR-N8	800	1 juego
IDO-MR-N10	1000	1 juego

* 1 juego-2 piezas

** Hay que pedir 2 juegos, para alturas de 1400 y 1600 mm hay que pedir 3 juegos. Para armarios de 800 mm de ancho con IDO-MR-Nxx, debe pedirse también un soporte IDO-MR-N-B (2 juegos para 1 juego de IDO-MR-Nxx).

PERFIL L PARA CARRILES VERTICALES

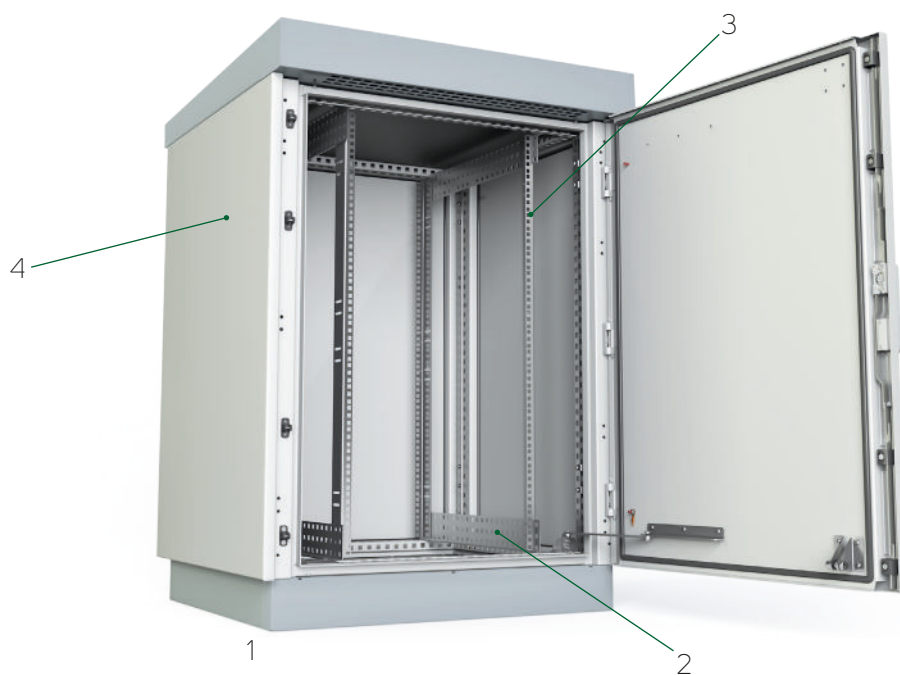


- Aplicación: para anchuras de armario de 800 y 1000 mm
- Material: chapa de acero galvanizado de 2 mm
- Instalación: en el perfil del marco
- El paquete incluye: piezas de montaje

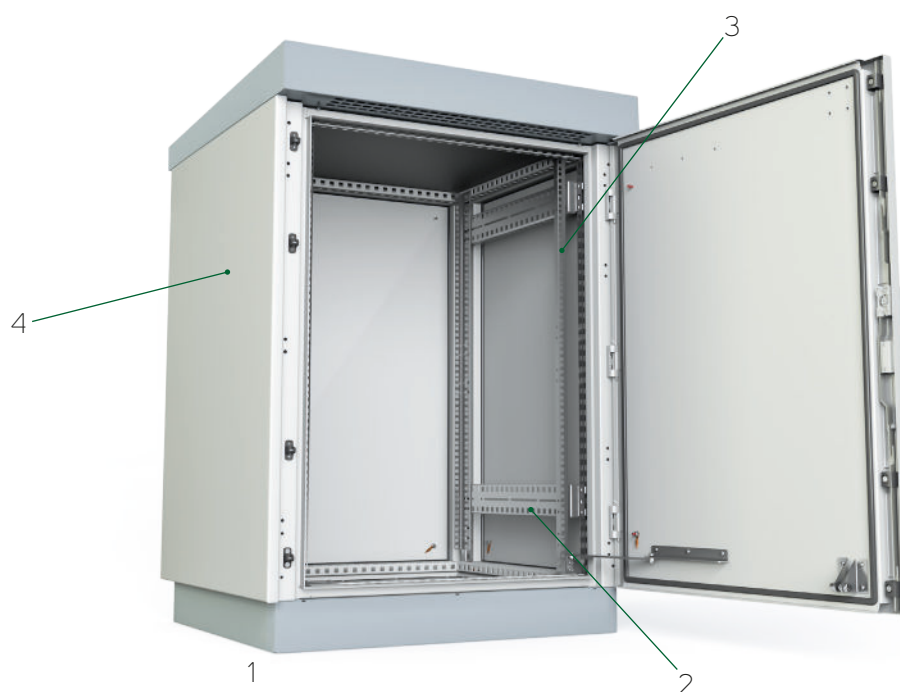
Código	Para profundidad de armario (mm)	Paquete *
go	500	1 juego
Para profundidad de	700	1 juego
armario (mm)	800	1 juego
Paquete *	1000	1 juego

* 1 set – 4 pcs.

OPCIONES DE MONTAJE TÍPICAS PARA OUTTEG OMR

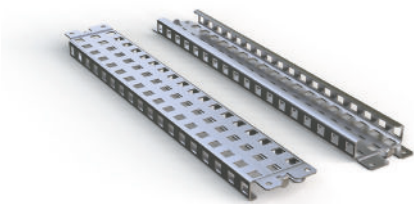


	Código	Descripción	Página
1	OMR-DN-xxxxxx-R	Armario exterior	9
2	IDO-MR-Lx	Perfil en L para raíles verticales de 19" (1 juego)	14
3	IDO-MR-Vx	Raíles verticales (1 juego para la parte delantera y 2 juegos para las extrusiones delanteras y traseras de 19")	14
4	OMR-DN-Sxxxx-1	Paneles laterales lisos (2 uds.)	10



	Código	Descripción	Página
1	OMR-DN-xxxxxx-R	Armario exterior	9
2	IDO-MR-Nx	Perfil N para raíles verticales de 19" (2-3 juegos dependiendo de la altura del armario)	14
3	IDO-MR-Vx	Raíles verticales (1 juego para la parte delantera y 2 juegos para las extrusiones delanteras y traseras de 19")	14
4	OMR-DN-Sxxxx-1	Paneles laterales lisos (2 uds.)	10

CARRILES HORIZONTALES Y VERTICALES



- Aplicación: para posiciones de montaje adicionales
- Material: chapa de acero galvanizado de 2 mm
- Instalación: en el perfil del marco
- El paquete incluye: piezas de montaje



PLACA DE MONTAJE



- Aplicación: posibilidad de combinar con extrusiones de 19
- Material: Chapa de acero galvanizado de 3 mm
- El paquete incluye: piezas de montaje

RAÍL VERTICAL PARA LA ALTURA DEL ARMARIO

Código	Para armario H (mm)	Carga (kg)	Paquete *
IDO-MR-HH6	600	240	1 juego
IDO-MR-HH8	800	180	1 juego
IDO-MR-HH10	1000	140	1 juego
IDO-MR-HH12	1200	120	1 juego
IDO-MR-HH14	1400	80	1 juego
IDO-MR-HH16	1600	80	1 juego

CARRIL HORIZONTAL PARA ANCHO DE ARMARIO

Código	Para armario W (mm)	Carga (kg)	Paquete *
IDO-MR-HW65	650	70	1 juego
IDO-MR-HW8	800	50	1 juego
IDO-MR-HW10	1000	50	1 juego

HORIZONTAL RAIL FOR CABINET DEPTH

Código	Para armario D (mm)	Carga (kg)	Paquete *
IDO-MR-H4	400	140	1 juego
IDO-MR-H5	500	100	1 juego
IDO-MR-H6	600	70	1 juego
IDO-MR-H7	700	60	1 juego
IDO-MR-H8	800	50	1 juego
IDO-MR-H10	1000	50	1 juego

* 1 juego—2 uds.

Código

Para tamaño de armario HxA (mm)

Paquete

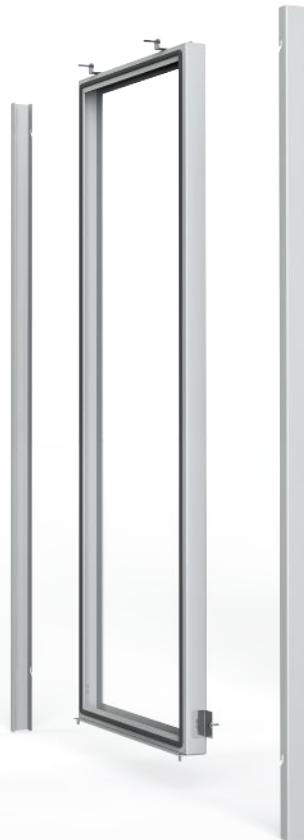
IDO-MM-F665	600 × 650	1 unidad
IDO-MM-F865	800 × 650	1 unidad
IDO-MM-F1065	1000 × 650	1 unidad
IDO-MM-F108	1000 × 800	1 unidad
IDO-MM-F128	1200 × 800	1 unidad
IDO-MM-F1210	1200 × 1000	1 unidad
IDO-MM-F1465	1400 × 650	1 unidad
IDO-MM-F1665	1600 × 650	1 unidad
IDO-MM-F168	1600 × 800	1 unidad
IDO-MM-F1610	1600 × 1000	1 unidad

KIT DE UNIÓN BATERÍA

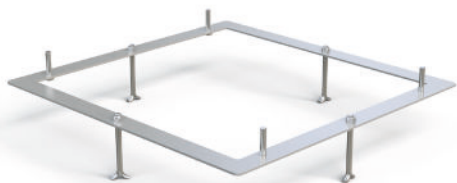


- Kit de ensamblaje de armarios en fila
- Aplicación: para montaje con armarios OMR-DN-xxxxxx-R
- Construcción de doble pared
- Material: 2 mm AlMg3
- Grado de protección de los armarios ensamblados: IP55
- Color: RAL 7035 (gris claro, con protección UV para exteriores)
- El paquete incluye: piezas de montaje

Código	Para tamaño de armario H×P (mm)	Paquete
OMR-DN-K0606	600 × 600	1 juego
OMR-DN-K0806	800 × 600	1 juego
OMR-DN-K1005	1000 × 500	1 juego
OMR-DN-K1006	1000 × 600	1 juego
OMR-DN-K1207	1200 × 700	1 juego
OMR-DN-K1208	1200 × 800	1 juego
OMR-DN-K1406	1400 × 600	1 juego
OMR-DN-K1604	1600 × 400	1 juego
OMR-DN-K1607	1600 × 700	1 juego
OMR-DN-K1608	1600 × 800	1 juego
OMR-DN-K1610	1600 × 1000	1 juego



MARCO DE FIJACIÓN PARA BASE DE HORMIGÓN



- Marco de fijación para la correcta posición e instalación del armario outTEG
- Aplicación: para el montaje con ambas series de armarios outTEG
- Marco soldado con anclajes y tornillos
- Material: Chapa de acero galvanizado de 4 mm
- El paquete incluye: piezas de montaje

Código	Para tamaños de armario A×P (mm)	Paquete
IDO-MF-P6504	650 × 400	1 juego
IDO-MF-P6506	650 × 600	1 juego
IDO-MF-P0805	800 × 500	1 juego
IDO-MF-P0807	800 × 700	1 juego
IDO-MF-P0808	800 × 800	1 juego
IDO-MF-P0810	800 × 1000	1 juego
IDO-MF-P1007	1000 × 700	1 juego
IDO-MF-P1008	1000 × 800	1 juego



ACCESORIOS

INTERRUPTOR DE LA PUERTA



- Material del soporte: chapa de acero galvanizado de 2 mm
- Interruptor de puerta: IP65, plástico, 1NO + 1NC, PG13,5, -25 °C a +70 °C
- Corriente nominal: 10 A/250 VAC
- Enchufe: gris ST 17/2
- Cable de alimentación: 1 m, 2G 1,0 mm²
- El paquete incluye: interruptor de puerta y todas las piezas de montaje necesarias

Código	Paquete
IDO-DC	1 unidad

POCKET FOR DOCUMENTS



- Material: ABS
- Color: RAL 7035
- Dimensiones: 234 x 241 x 31 mm (alto x ancho x fondo)
- Montaje: con cinta autoadhesiva
- El paquete incluye: bolsillo de plástico para documentos y cinta adhesiva

Código	Paquete
ID-PO-A4	1 unidad

UNIDAD DE ILUMINACIÓN



- Lámpara: LED, ángulo 120°, 6 500 K
- Luminosidad: 400 lm
- Tensión/Frecuencia: 24-265 V CC/CA ~50/60 Hz
- Consumo de energía: 5 vatios
- Control de la luz: Sensor de movimiento incorporado, tiempo de apagado 5 min.
- Montaje: Imanes
- Temperatura de funcionamiento: -30°C - 70°C
- Dimensiones: 357,4 x 32 x 35,5 mm (alto x ancho x fondo)
- Peso: 140 gr.
- Certificaciones: CE, UL

Código	Descripción	Paquete
DP-OJ-06	Lighting unit 400 lm with motion sensor, for 24 to 265V/50-60Hz, magnetic fixing	1 juego

PERNOS DE OJO



- Cáncamos para transporte por grúa
- Aplicación: para montaje con OMR-DN-xxxxxx-R, agujeros con rosca interior bajo techo
- Material: acero al carbono zincado
- DIN580
- M10
- El paquete incluye: 4 piezas

Código	Paquete
IDO-EB	1 juego

SISTEMA DE VIGILANCIA RAMOS

RAMOS PLUS



- 4 puertos de sensor inteligente de detección automática; pueden configurarse como entrada o salida
- Todos los accesorios se alimentan a través de puertos inteligentes
- Comunicación mediante SNMP v1, v2 y v3
- Notificación por correo electrónico y trampas SNMP
- TCP/IP y servidor web totalmente integrados
- Syslog e historial con gráficos de sensores
- Integración de sistemas de gestión de redes
- Inicio de sesión de seguridad para usuario y administrador
- El paquete incluye: Dispositivo de monitorización RAMOS Plus, adaptador de corriente, cable patch cord cruzado de 1,5 m, soporte con tornillos y CD de instalación.

➤ **RAMOS Plus** es un modelo básico de la gama inteligente RAMOS, diseñado para su uso en interiores y armarios de exterior. Disponible en opciones estándar o GSM, esta última con un GSM integrado, módem y antena externa. Cuatro puertos inteligentes ofrecen amplias posibilidades de uso múltiple. Los puertos inteligentes mejorados admiten una amplia gama de accesorios, incluido RAMOS Ultra para puertos inteligentes.

RAMOS PLUS	
Código	Paquete
RAMOS PLUS	1 set *
RAMOS PLUS GSM	1 set **

* RAMOS Plus monitoring device, power adapter, 1.5 m crossover patch cord cable, bracket with screws and installation CD.
 ** RAMOS Plus monitoring device with built-in 3G modem, GSM antenna with magnetic gripping and SMA connector, power adapter, 1.5 m crossover patch cord cable, bracket with screws and installation CD.

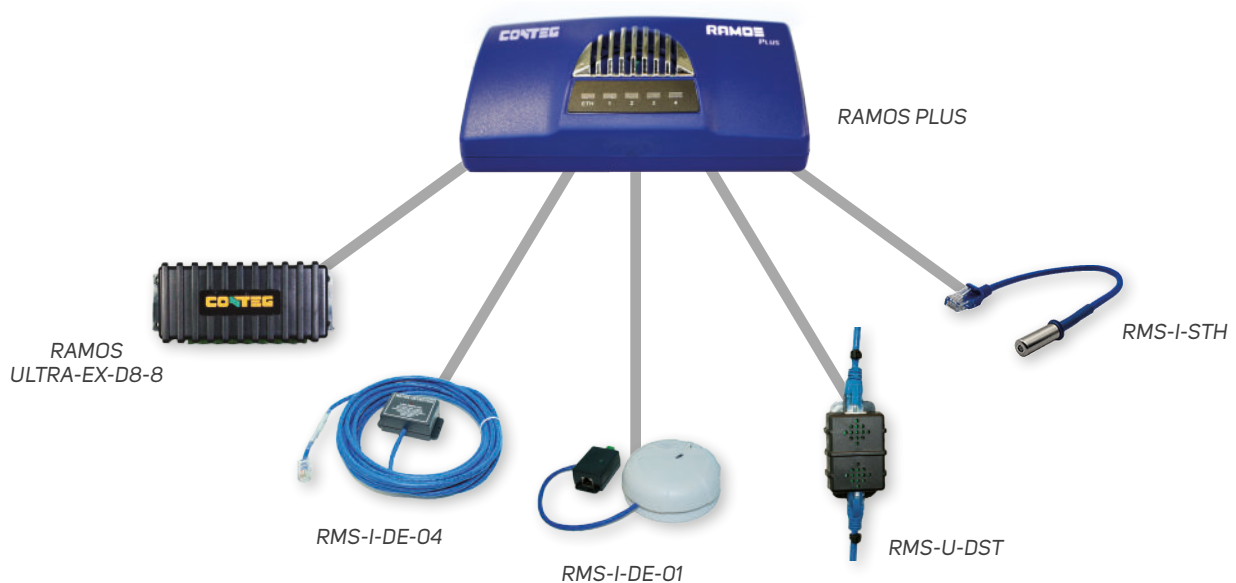
ACCESORIOS INTELIGENTES PARA RAMOS PLUS		
Código	Descripción	Paquete
RMS-I-ST	Sensor de temperatura de un hilo con cable de 30 cm; puede ampliarse hasta 30 m (Cat. 5/6 LAN) mediante un acoplador Cat. 5 (incluido)	1 juego
RMS-I-STH	Sensor de temperatura y humedad de un hilo con cable de 30 cm. Rango de humedad 0-100%. Extensible hasta 30 m (Cat. 5/6 LAN) mediante acoplador CAT. 5 (incluido).	1 juego
RMS-I-STHB	Sensor de flujo de aire con cable LAN de 1,5 m (Cat. 5). Alarma de encendido/apagado de la señal de flujo de aire.	1 juego
RMS-I-AF	Airflow sensor with attached 1.5 m LAN cable (Cat. 5). On/off airflow signal alarm.	1 juego
RMS-I-AS	Sirena y luz estroboscópica con cable LAN conectado (Cat. 5) de 1,5 m. Sonido de sirena de 100 db e intervalo estroboscópico de 400x por minuto. Cable extensible hasta 30 m (Cat. 5/6 LAN).	1 juego
RMS-I-DE-01	Detector de humo con cable LAN de 1,5 m (Cat. 5) conectado. Alarma de encendido/apagado del detector de humo. Puede conectarse mediante contacto seco cuando se utiliza una pila de 9 V.	1 juego
RMS-I-DE-02	Detector de movimiento PIR con cable LAN de 1,5 m (Cat. 5) conectado. Puede conectarse en cadena hasta 10 sensores detectores de movimiento en un solo puerto. Ángulo de detección de 60°. Alcance de detección de 3 m.	1 juego
RMS-I-DE-04	Sensor de agua puntual con cable de 4,5 m. Extensión máxima del cable 60 m.	1 juego
RMS-I-DE-06	Sensor de agua de cuerda con cable de detección de 3 m. Cable de comunicación LAN (Cat. 5) de 1,5 m incluido (longitud máxima 30 m). Protege los equipos sensibles al agua de posibles desastres. Detecta el ácido de la batería para exposiciones de corta duración. El cable del sensor se puede ampliar mediante el RMS-I-DE-06-EXT3.	1 juego
RMS-I-DE-06-EXT3	Extensión de cable sensor de 3 m para RMS-I-DE-06; extensión máxima 50 m	1 juego
RMS-I-DE-07	Sensor de localización de agua por cable con cable de detección de 3 m de longitud, cable de no detección de 6 m y cable de conexión de 1,5 m; ampliable mediante cable LAN (Cat. 5e/6)	1 juego
RMS-I-DE-07-EXT3	Extensión del sensor de cable de 3 m para RMS-I-DE-07; extensión máxima 50 m	1 juego
RMS-I-DRC	Contacto seco con cable de 4,5 m, entrada o salida; fuentes de hasta 20 mA cuando se utiliza como entrada. Rango de tensión de entrada de 0 a 5 V.	1 juego
RMS-I-MK	Contacto magnético de puerta con cable de 4,5 m (soporte de montaje incluido). Extensión máxima 300 m. Interruptor de contacto abierto/cerrado.	1 juego
RMS-I-PWR-NO	Relé controlado por sensor de CA normalmente abierto (110 V / 220 V). Cable LAN de 1,5 m incluido; longitud máxima 30 m. Fusible incorporado de 10 A. Conexión de enchufe C13 y C14. El interruptor puede ser controlado por cualquier sensor.	1 juego
RMS-I-VC	Convertidor de 4-20 mA con cable LAN de 1,5 m (Cat. 5) conectado. Recoge valores analógicos de una amplia gama de sensores.	1 juego
RMS-I-CON	Acoplador RJ45-RJ45 (Cat. 5e) para prolongación de cable de sensor, paquete de 10 unidades	1 juego
RAMOS ULTRA-EX-DB-8	La tarjeta de expansión añade 8 contactos secos (ENTRADA/SALIDA) a un puerto inteligente (RJ45); cada uno puede configurarse como entrada o salida (sumidero de hasta 20 mA). Longitud máxima del cable de conexión (LAN Cat. 5/6) 300 m.	1 juego
RMS-U-DST	Sensor de temperatura en cadena con cable LAN de 1,5 m (Cat. 5). Se pueden conectar hasta 8 sensores a un único puerto de sensor inteligente con una	1 juego
RMS-U-DST-8	Paquete con 8 piezas de RMS-U-DST	1 paquete
RMS-U-RB-8	Caja con 8 contactos de relé de conmutación para el control (manualmente o mediante notificación)	1 juego

RAMOS MINI



- Hasta 3 sensores de temperatura o humedad (con nuevo firmware)
- 1× entrada de contacto seco
- 1× salida (contacto de conmutación de relé de hasta 50 V CC)
- Dos rangos de alerta por sensor
- Alarma de notificación por correo electrónico y SNMP trap a varios destinatarios
- Interfaz web gráfica integrada para la configuración y la supervisión de valores
- Cada sensor se suministra con un identificador único
- Actualizaciones de alarma por correo electrónico y SNMP trap o SMS (a través del software CONTEG Pro Server o software de terceros)
- Protocolos de comunicación abiertos (web, correo electrónico, SNMP, XML)
- Seguridad: contraseña
- Vista gráfica opcional de 255 puntos de datos
- El paquete incluye: RAMOS Mini, hasta 3 sensores (temperatura y humedad), 1× IN, 1× OUT, incl. RMS-ST-02, RMS-PW-05, soporte recto y angular, CD de instalación

Ejemplo de accesorios para RAMOS Plus



UNIDADES EXTERIORES DE REFRIGERACIÓN

COMPACT—Posición de montaje exterior



- Material de la carcasa: chapa de acero con recubrimiento de polvo/acero inoxidable
- Color: RAL 7035 (gris claro)
- Refrigerante: R134a
- Grado de protección:
 - Circuito de aire del armario: IP56
 - Circuito de aire ambiente: IP24
- Opción: calefactor adicional, ver página 43
- Fijación: Montaje exterior
- Certificación: CE, cURus, cULus
- Recortes para la instalación en Centro de Modificaciones CONTEG
- El paquete incluye: unidad lista para conectar

Nota: Se suministra con armarios exteriores outTEG, con un recorte según se especifica en el panel lateral o en la puerta.



Posición de montaje exterior

UNIDADES EXTERIORES DE AIRE ACONDICIONADO-MONTADAS EN PARED, 290-1 000 W

Código *		AC-WMO-04-400C	AC-WMO-05-400C	AC-WMO-07-400C	AC-WMO-09-400C	AC-WMO-10-400C
Material		chapa de acero	chapa de acero	chapa de acero	chapa de acero	chapa de acero
Dimensiones (mm)	H	480	830	830	830	900
	W	250	304	304	304	304
	D	190	270	270	270	270
Dimensiones mínimas del armario (puertas o laterales)	H x W, H x D	600 x 400 mm	1000 x 500 mm	1000 x 500 mm	1000 x 500 mm	1000 x 500 mm
Tensión/Frecuencia **		230 V; 50/60 Hz ~N	230 V; 50/60 Hz ~N	230 V; 50/60 Hz ~N	230 V; 50/60 Hz ~N	230 V; 50/60 Hz ~N
Capacidad de refrigeración según DIN 3168	L35 L35	290 W	550 W	750 W	850 W	1000 W
	L35 L50	250 W	445 W	650 W	610 W	660 W
Consumo nominal	L35 L35	270 W	410 W	470 W	530 W	770 W
Caudal máx. de aire	Ambient air circuit	85 m³/h	315 m³/h	315 m³/h	410 m³/h	320 m³/h
	Cabinet air circuit	85 m³/h	165 m³/h	165 m³/h	200 m³/h	375 m³/h
Corriente nominal	L35 L35	1,3 A	2,6 A	3,1 A	3,8 A	4 A
Corriente de arranque		8 A	10 A	11 A	15 A	16 A
Pre-fusible T		2,5 A	4 A	5 A	6 A	9 A
Temperatura de funcionamiento		-40 °C/+55 °C	-40 °C/+55 °C	-40 °C/+55 °C	-40 °C/+55 °C	-40 °C/+55 °C
Ajuste del rango de temperatura mín./máx.		+20 °C/+50 °C	+20 °C/+50 °C	+20 °C/+50 °C	+20 °C/+50 °C	+20 °C/+50 °C
Peso		15 kg	30 kg	30 kg	32 kg	38 kg
Compresor		alternativo	alternativo	alternativo	alternativo	alternativo
Conexión		terminales de conexión	terminales de conexión	terminales de conexión	terminales de conexión	terminales de conexión

* Para la versión de acero inoxidable, utilice AC-WMO-xx-x2xx.

** Otras tensiones de entrada a petición.

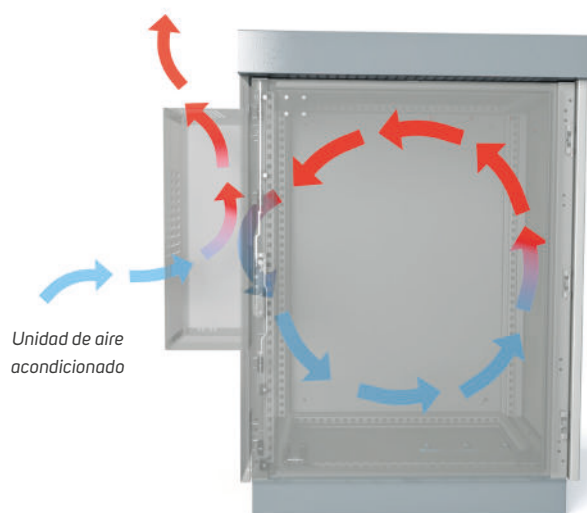
UNIDADES EXTERIORES DE AIRE ACONDICIONADO-MONTADAS EN PARED, 1500-4 000 W						
Código *		AC-WMO-15-400C	AC-WMO-20-400C	AC-WMO-25-400C	AC-WMO-30-400C	AC-WMO-40-400C
Material		chapa de acero	chapa de acero	chapa de acero	chapa de acero	chapa de acero
Dimensiones (mm)	H	1150	1150	1550	1550	1550
	W	395	395	457	457	457
	D	270	270	355	355	355
Dimensiones mínimas del armario (puertas o laterales)	H x W, H x D	1200 x 600 mm	1200 x 600 mm	1600 x 800 mm	1600 x 800 mm	1600 x 800 mm
Tensión/Frecuencia **		230 V; 50/60 Hz -N	230 V; 50/60 Hz -N	230 V; 50/60 Hz -N	230 V; 50/60 Hz -N	230 V; 50/60 Hz -N
Capacidad de refrigeración según DIN 3168	L35 L35	1500 W	2 000 W	2 500 W	3 000 W	4 000 W
	L35 L50	1250 W	1600 W	1970 W	2 380 W	3 180 W
Consumo nominal	L35 L35	1070 W	1117 W	1030 W	1320 W	2 000 W
Caudal máx. de aire	Ambient air circuit	655 m³/h	655 m³/h	765 m³/h	765 m³/h	990 m³/h
	Cabinet air circuit	400 m³/h	400 m³/h	950 m³/h	950 m³/h	950 m³/h
Corriente nominal	L35 L35	5,4 A	5,5 A	4,4 A	5,8 A	8,9 A
Corriente de arranque		16 A	16 A	22,5 A	30 A	50 A
Pre-fusible T		12 A	13 A	16 A	16 A	20 A
Temperatura de funcionamiento		-40 °C/+55 °C	-40 °C/+55 °C	-40 °C/+55 °C	-40 °C/+55 °C	-40 °C/+55 °C
Ajuste del rango de temperatura mín./máx.		+20 °C/+50 °C	+20 °C/50 °C	+20 °C/50 °C	+20 °C/50 °C	+20 °C/50 °C
Peso		42 kg	49 kg	78 kg	75,3 kg	82 kg
Compresor		alternativo	pistón rotativo	pistón rotativo	pistón rotativo	pistón rotativo
Conexión		terminales de conexión	terminales de conexión	terminales de conexión	terminales de conexión	terminales de conexión

* Para la versión de acero inoxidable, utilice AC-WMO-xx-x2xx. ** Otras tensiones de entrada bajo pedido.

UNIDADES DE REFRIGERACIÓN CON CALENTADORES ADICIONALES

Para pedir un refrigerador con calentador adicional, utilice el código AC-WMO-xx-4xHx.

Código	Capacidad de refrigeración	Potencia calorífica	Temperatura	
			Refrigeración	Calefacción
AC-WMO-05-40HC	550	400	20 °C/50 °C	-20 °C/+20 °C
AC-WMO-07-40HC	750	400	20 °C/50 °C	-20 °C/+20 °C
AC-WMO-09-40HC	850	400	20 °C/50 °C	-20 °C/+20 °C
AC-WMO-10-40HC	1000	400	20 °C/50 °C	-20 °C/+20 °C
AC-WMO-15-40HC	1500	1000	20 °C/50 °C	-20 °C/+20 °C
AC-WMO-20-40HC	2 000	1000	20 °C/50 °C	-20 °C/+20 °C
AC-WMO-25-40HC	2 500	1500	20 °C/50 °C	-20 °C/+20 °C
AC-WMO-30-40HC	3 000	1500	20 °C/50 °C	-20 °C/+20 °C
AC-WMO-40-40HC	4 000	2 000	20 °C/50 °C	-20 °C/+20 °C



SOLUCIONES DE CONTROL CLIMÁTICO PARA OUTTEG OMR

REFRIGERACIÓN Y CALEFACCIÓN

REFRIGERADORES TERMOELÉCTRICOS

NEVERAS TERMOELÉCTRICAS, POTENCIA DE REFRIGERACIÓN 100-800 W						
Código		ID-EP-10X-1	ID-EP-10X-4	ID-EP-20X-4	ID-EP-40X-4	ID-EP-80X-4
Dimensiones (mm)	H	200	280	500	600	972
	W	304	350	330	432	514
	D	138 (74 mm fuera del armario)	165 (113 mm fuera del armario)	196 (130 mm fuera del armario)	202 (135 mm fuera del armario)	211 (135,5 mm fuera del armario)
Dimensión recortada		160 x 260 mm	252 x 322 mm	472 x 302 mm	550 x 382 mm	922 x 464 mm
Capacidad de refrigeración según DIN 3168		100 W	100 W	200 W	400 W	800 W
Caudal máx. de aire	Circuito de aire ambiente	128 m ³ /h	128 m ³ /h	106 m ³ /h	240 m ³ /h	480 m ³ /h
	Circuito de aire de la cabina	46 m ³ /h	46 m ³ /h	150 m ³ /h	240 m ³ /h	480 m ³ /h
Tensión/Frecuencia		24 V DC	120-230 V AC - 50/60Hz	120-230 V AC - 50/60Hz	120-230 V AC - 50/60Hz	120-230 V AC - 50/60Hz
Corriente de arranque		4,8 A	1,6 A (120V) 0,8 A (230V)	2,9 A (120V) 1,5 A (230V)	5,8 A (120V) 3 A (230V)	11,6 A (120V) 6 A (230V)
Corriente máx.		7,4 A	1,1 A (120V) 0,6 A (230V)	2 A (120V) 1 A (230V)	4 A (120V) 2,1 A (230V)	8 A (120V) 4,2 A (230V)
Fusible		8 A (T)	2 A (T) (120V) 1 A (T) (230V)	3 A (T) (120V) 2 A (T) (230V)	6 A (T) (120V) 4 A (T) (230V)	12 A (T) (120V) 7 A (T) (230V)
Conexión		conexión bloque de terminales	Conector de 8 polos	Conector de 8 polos	Conector de 8 polos	Conector de 8 polos
Temperatura de funcionamiento		-20 °C / +65 °C	-20 °C / +65 °C	-20 °C / +65 °C	-20 °C / +65 °C	-20 °C / +65 °C
Peso		5,9 kg	9,4 kg	17,2 kg	34 kg	66 kg
Alimentación		ID-PS-120-41	integrado	integrado	integrado	integrado



ID-EP-10X-1

- Material: carcasa de acero inoxidable
- Grado de protección: IP66
- Estanqueidad: junta de estanqueidad permanente de espuma de polietileno de célula cerrada
- Conexión por regleta de bornes
- Reglamento: para más información, póngase en contacto con nuestro servicio técnico
- El paquete incluye: unidad de refrigeración termoeléctrica lista para conectar



ID-PS-120-41

FUENTES DE ALIMENTACIÓN PARA UNIDADES TERMOELÉCTRICAS		
Código	ID-PS-120-41	
Dimensiones (mm)	H	125
	W	60
	D	113
Potencia	120 W	
Tensión de entrada	110-240 V AC; 90-350 V DC	
Tensión de salida	24 V DC	
Actual	5 A	
Peso	0,62 kg	
Posición de montaje	DIN rail	
Rango de temperatura nominal	-40 °C/+70 °C	



Armario exterior outTEG OMR con refrigeradores termoeléctricos

CALENTADORES



- Material: perfil de aluminio
- Tecnología: PTC, autorregulación
- ID-EH-80F-4: dos circuitos de calefacción
- Protección contra la penetración: IP20
- Instalación: fijación a presión en carril DIN 35 mm EN 50022
- El paquete incluye: calefactor listo para conectar

TERMOSTATO PARA REFRIGERACIÓN Y CALEFACCIÓN



- | | | | |
|--|--|---|--|
| <ul style="list-style-type: none"> • Elemento sensor: bimetálico • termostático • Tolerancia máxima: ± 4 K • La diferencia de conmutación (histéresis) es de $7^{\circ}\text{C} \pm 3$ K • Capacidad de conmutación (carga máx.): | <ul style="list-style-type: none"> • 15 A resistivo/ 2 A inductivos a 120 V CA • 10 A resistivo/ 2 A inductivos a 120 V CA • CC 30 W • Conexiones: Terminal de 2 polos para AWG 14 máx. (2,5 mm²) | <ul style="list-style-type: none"> • Montaje: clip para carril DIN de 35 mm • Dimensiones (Al x An x P): 55 x 33 x 43 mm • Rango de temperatura de ajuste: 0 a + 60 °C • Temperatura de funcionamiento: -20 a + 80 °C | <ul style="list-style-type: none"> • Peso: 40 g • Termostato para refrigeración - contacto normalmente abierto • Termostato para calefacción contacto normalmente cerrado • El paquete incluye: termostato listo para conectar |
|--|--|---|--|

Código	Paquete
Termostato para calefacción (NO)	
ID-EO-TC	1 unidad
Termostato para calefacción (NC)	
ID-EO-TH	1 unidad

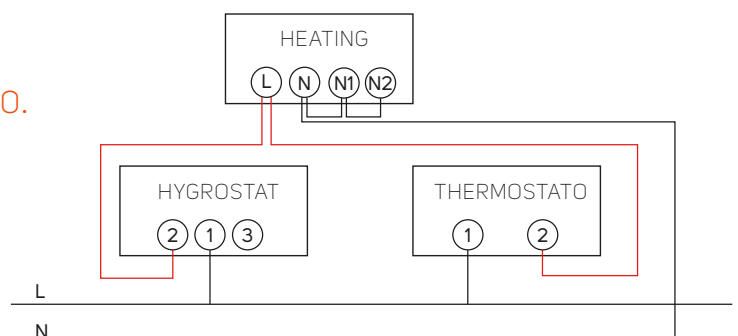
HYGROSTAT



- Instalación: Carril DIN 35 mm
- Conexión: terminales de tornillo
- Rango de control de la humedad: 35-100 % HR
- Capacidad de conmutación (carga máx.) 5 A/230 V
- Histéresis de conmutación: ± 3 % HR
- Dimensiones (Al x An x P): 67 x 50 x 38 mm
- El paquete incluye: higrostat listo para conectar

Código	Paquete
ID-EO-HY	1 unidad

Esquema de circuito del calentador controlado con termostato o higrostat.



DISPOSITIVO DE DRENAJE



- Material: plástico según UL94 V-0, gris umbra, impermeable con protección UV
- Grado de protección: IP67
- Estanqueidad: NBR
- Dimensiones: Ø 60×49,5 mm, 17,5 mm en el interior del armario
- Caudal de agua: 200 ml/hora
- Montaje: vertical en el punto más bajo, rosca M50×1,5 con tuerca (recorte Ø 50 mm)
- El paquete incluye: 1 unidad de dispositivo de drenaje

Código	Paquete
ID-EO-DD	1 unidad

PRESSURE COMPENSATOR



- Mounting: PG 29 thread with union nut (cut-out diameter 37 mm)
- Fitting position: vertical (Protection type is restricted to IP54 if fitting position of pressure compensator is not vertical.)
- Material: plastic according to UL94 V-0, light grey RAL 7035
- Protection degree: IP55
- Dimensions: Ø 65,5 × 30,5 mm
- Package includes: 2pcs of compensator

Código	Paquete
ID-EO-PC	2 unidades

VENTILATION UNITS—DP-VEN



- De uno a nueve ventiladores
- Posibilidad de montaje: en perfiles de 19" en horizontal
- Temperatura de funcionamiento -10 °C a 55 °C
- Termostato de 0 °C a 60 °C incluido; sin termostato opcional
- Tensión 230 V/50 Hz (48 V CC opcional)
- Grado de protección según EN 60 529 IP20
- Color: RAL (estándar RAL 9005)
- El paquete incluye: unidad de ventilación lista para conectar

Código	Rejilla de salida	Caudal de aire (m³/h)	Corriente nominal máx. (A)	Potencia consumo (W)	Consumo anual de energía* (kWh/año)	Extracción de calor posible**(kW)	Paquete
DP-VEN-03 *	ID-EF-07	336	0,270	57	499	0,57	1 unidad
DP-VEN-06 **	ID-EF-09	672	0,540	114	999	1,14	1 unidad

* Tiene que pedir 2 unidades de ID-EF-07.

** Tiene que pedir 2 unidades de ID-EF-09.

REJILLA FILTRANTE DE SALIDA

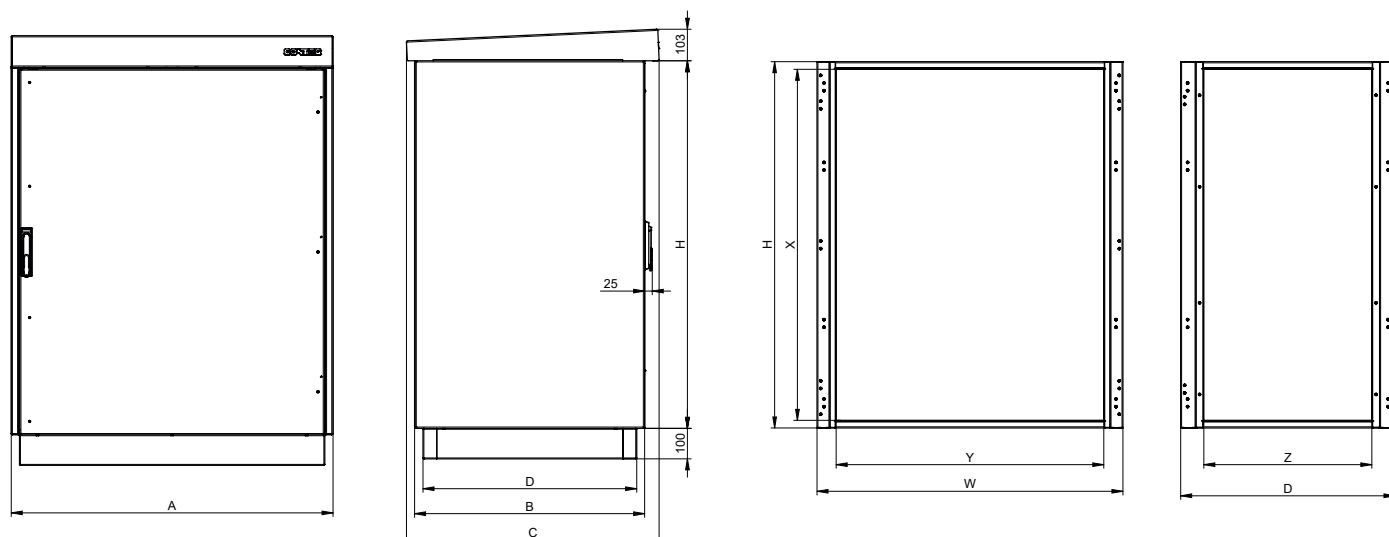


- Material: Aleación PC/ABS, PA 66 GH13 HSL para clips elásticos
- Color: RAL 7035
- Grado de protección: IP54/IP55
- El paquete incluye: unidad lista para el montaje.

Código	Para ventiladores con filtro	Paquete
ID-EF-07	250 × 250 mm, caudal de aire max. 270 m³/h	1 unidad
ID-EF-09	325 × 325 mm, caudal de aire max. 800 m³/h	1 unidad

DIBUJOS TÉCNICOS

outTEG OMR armarios de suelo de exterior-doble pared



Código	Altura (mm)		Anchura (mm)			Profundidad (mm)			
	H	X	W	A	Y	D	B	Z	C
OMR-DN-066506-R	600	550	652	704	527	602	654	450	728
OMR-DN-086506-R	800	750	652	704	527	602	654	450	728
OMR-DN-106506-R	1000	950	652	704	527	602	654	450	728
OMR-DN-100805-R	1000	950	802	854	677	502	554	350	628
OMR-DN-120808-R	1200	1150	802	854	677	802	854	650	928
OMR-DN-121007-R	1200	1150	1002	1054	877	702	754	550	828
OMR-DN-146506-R	1400	1350	652	704	527	602	654	450	728
OMR-DN-166504-R	1600	1550	652	704	527	402	454	250	528
OMR-DN-160807-R	1600	1550	802	854	677	702	754	550	828
OMR-DN-160810-R	1600	1550	802	854	677	1002	1054	850	1128
OMR-DN-161008-R	1600	1550	1002	1054	877	802	854	650	928

DISPERSIÓN DE LAS PÉRDIDAS DE CALOR

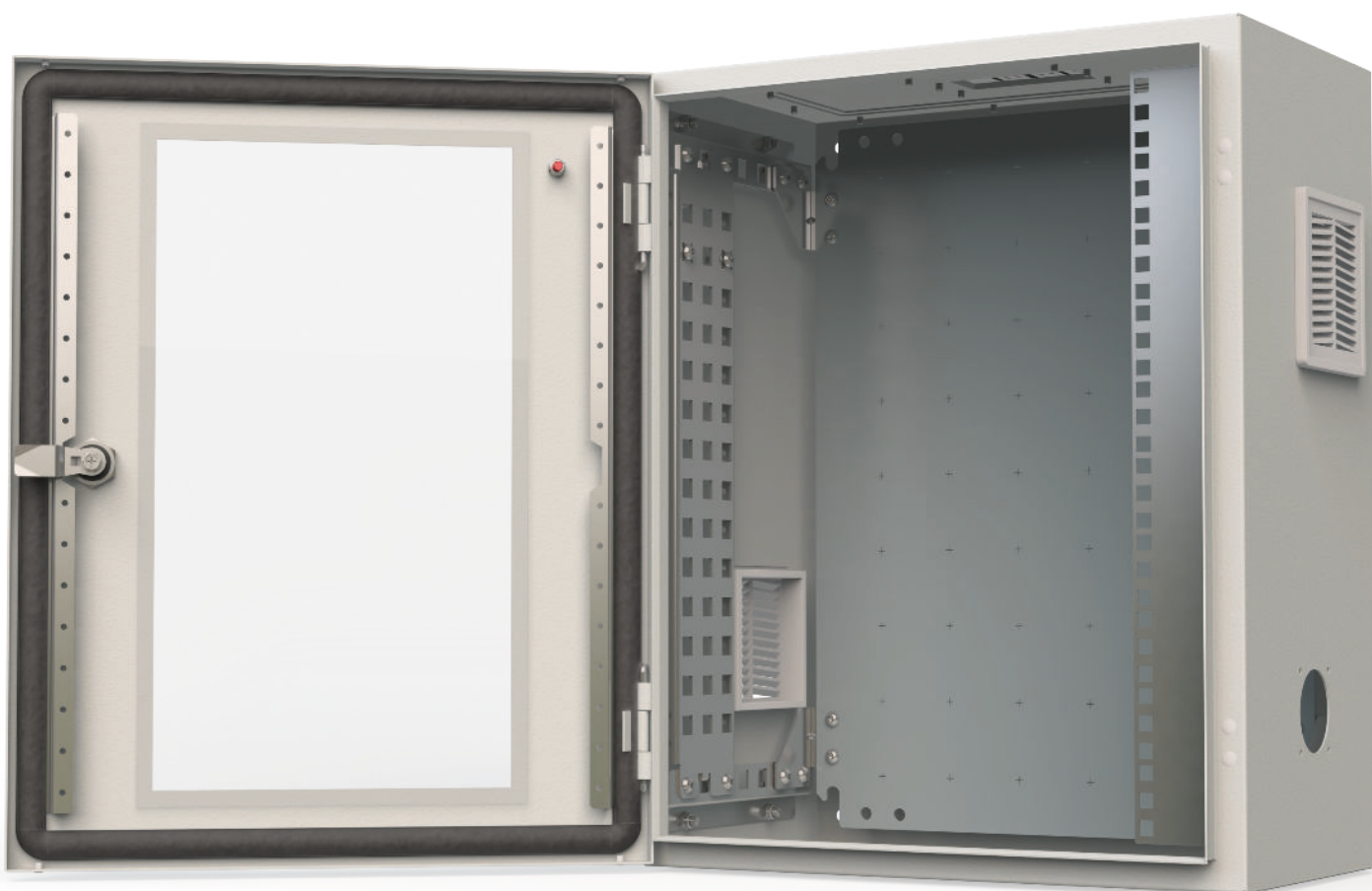
outTEG OMR armario exterior exento, doble pared,
medición en el interior del armario, $\Delta T = 15$ K, velocidad del viento 0 m/s.

Código	H (mm)	W (mm)	D (mm)	Espesor del material (mm)	Superficie (m ²)	Superficie efectiva * (m ²)	Disipación de calor(W)
OMR-DN-066506-R	600	650	600	2,00	2,28	1,60	64,08
OMR-DN-086506-R	800	650	600	2,00	2,78	2,06	82,57
OMR-DN-106506-R	1000	650	600	2,00	3,28	2,52	101,05
OMR-DN-100805-R	1000	800	500	2,00	3,40	2,62	105,17
OMR-DN-120808-R	1200	800	800	2,00	5,12	4,01	161,22
OMR-DN-121007-R	1200	1000	700	2,00	5,48	4,30	172,67
OMR-DN-146506-R	1400	650	600	2,00	4,28	3,44	138,01
OMR-DN-166504-R	1600	650	400	2,00	3,88	3,16	126,76
OMR-DN-160807-R	1600	800	700	2,00	5,92	4,83	193,96
OMR-DN-160810-R	1600	800	1000	2,00	7,36	5,98	240,37
OMR-DN-161008-R	1600	1000	800	2,00	7,36	5,98	240,37

* Armario de pie solo, zona sin fondo.

¿Necesita una solución a medida?

Utilice los servicios de nuestro **Centro de Modificación CONTEG**.



➤ Individual Los pedidos individuales se realizan en el **centro de modificaciones, que forma parte de una moderna empresa industrial de Pelhrimov**. El centro también cuenta con una fresadora CNC MODCentrum 29. Podemos cortar orificios para ventiladores con filtro, refrigeradores, paneles de control y botones. Los armarios pueden ser de chapa de acero, acero inoxidable (AISI 304 y 316L) o aluminio.

Los recortes pueden realizarse en flat partes desmontables de las paredes del rack (puertas, entradas de cables, paneles laterales, techos y placas de montaje), así como en armarios monolíticos soldados.



Para más información, póngase en contacto con nuestro equipo comercial o técnico en www.conteg.com/contacts.



CONTEG, spol. s r.o.

Stetkova 1638/18

140 00 Prague 4

Czech Republic

Tel.: +420 565 300 358

info@conteg.com

www.conteg.com

CONTEG