

FICHA TÉCNICA
Armarios murales
de exterior para
pared o poste
outTEG OMR LITE

CONTEG

outTEG OMR LITE—GABINETES PARA EXTERIOR MONTADOS EN POSTE O EN PARED



OMR-DL-080605

➤ Los armarios de intemperie outTEG OMR LITE presentan una solución ideal para proyectos con altas exigencias en seguridad de los equipos instalados y en clima estable en el rack con posibilidad de instalación en un poste o en una pared. El diseño de doble pared de la caja protege los componentes instalados de cualquier inclemencia meteorológica, así como del vandalismo, gracias a la estructura compacta del armario que impide el acceso a los componentes instalados desde el exterior. Para condiciones climáticas extremas, las variantes del panel lateral pueden modificarse para permitir la instalación de ventiladores o unidades de aire acondicionado. La resistencia a la intemperie está garantizada principalmente por la aleación AlMg3 utilizada para la carcasa del armario y el acabado aplicado de pintura en polvo de poliéster con protección UV.

PRINCIPALES VENTAJAS

- Diseño compacto y ligero de doble pared
- Máxima protección contra la corrosión
- Características techo integrado
- Fabricado en aleación de aluminio AlMg3
- Pintura en polvo de poliéster con protección UV
- Junta PUR no porosa, apta para temperaturas extremas

COLOR:  RAL 7035

DESCRIPCIÓN

<p>Material</p> <ul style="list-style-type: none"> • Aleación de aluminio AlMg3 <p>Revestimiento Pintura en polvo de poliéster con protección UV</p> <p>Color</p> <ul style="list-style-type: none"> • RAL 7035 para exteriores • Opcionalmente RAL 7046 para el techo 	<p>IP Rating</p> <ul style="list-style-type: none"> • IP65 según EN60529 (el grado de protección puede reducirse después de montar algunos accesorios) <p>Protección mecánica</p> <ul style="list-style-type: none"> • IK10 según IEC 6226 	<p>El suministro incluye</p> <ul style="list-style-type: none"> • Armario de exterior de doble pared, totalmente montado y ensamblado con techo perforado • Ventilación natural entre las paredes interiores y exteriores • Puerta delantera con dos tiradores, combinación de teclas 333, tope de puerta. Fácilmente configurado 	<p>para un montaje de puerta a la derecha o a la izquierda</p> <ul style="list-style-type: none"> • Carriles horizontales internos perforados en los paneles laterales • Tope de puerta
--	--	---	---

outTEG OMR LITE						
Armario exterior	H (mm)	500	600	600	800	800
	H (U)	–	12	12	17	17
	W (mm)	400	600	600	600	600
	D (mm)	400	500	600	500	600
Espesor del material (mm)	Body	2	2	2	2	2
	Roof	2	2	2	2	2
	Door	2	2	2	2	2
Peso (kg)	22,5	34	36,5	43,5	46,5	
Código	OMR-DL-050404	OMR-DL-060605	OMR-DL-060606	OMR-DL-080605	OMR-DL-080606	
ACCESORIOS						
Placa de montaje	1 unidad	ID-W-SP5040	ID-W-SP6060	ID-W-SP6060	ID-W-SP8060	ID-W-SP8060
Extrusiones de 19	1 par	–	ID-W-U12	ID-W-U12	ID-W-U17	ID-W-U17
Raíles verticales	1 par	ID-W-H5	ID-W-H6	ID-W-H6	ID-W-H8	ID-W-H8
Zócalo 100 mm	Partes delantera y trasera	1 juego	ID-F-SPF04	ID-F-SPF06	–	–
	Piezas laterales	1 juego	ID-F-SPS04	ID-F-SPS05	–	–
Soportes para montaje en poste	1 juego*	ID-W-MP4	ID-W-MP6	ID-W-MP6	ID-W-MP6	ID-W-MP6
Soportes para montaje en pared	1 juego*	ID-W-WB	ID-W-WB	ID-W-WB	ID-W-WB	ID-W-WB

* Para una instalación correcta recomendamos utilizar 2 juegos.



OMR-DL-080605



OMR-DL-080605



OMR-DL-080605 + ID-W-MP6 en un poste

ACCESORIOS

SOPORTES DE MONTAJE EN POSTE



- Material: acero inoxidable de 2 mm
- Instalación: para postes de hasta 250 mm de diámetro
- Carga: 200 kg
- El paquete incluye: soportes de montaje en poste y todas las piezas de montaje necesarias (2 rieles de perfil, 2 correas de sujeción (l=850 mm), 8 juegos: tornillos M8×12, tuercas autoblocantes y arandelas de adherencia)

Código	Para anchura de armario (mm)
ID-W-MP4	400
ID-W-MP6	600

SOPORTES MURALES



- Material: Acero inoxidable de 3 mm
- Carga: 100 kg
- El paquete incluye: soportes de montaje en pared y todas las piezas de montaje necesarias para el montaje en el armario

Código	Paquete
ID-W-WB	4 piezas

ZÓCALO



- Altura: 100 mm
- Material: 2 mm de acero inoxidable 1.4016 (AISI 403)
- Acabado superficial: pintura en polvo de poliéster
- Color: RAL 7046
- Debe pedir ID-x-SPSxx e ID-x-SPFxx
- El paquete incluye: zócalos y todas las piezas de montaje necesarias

PLINTH outTEG OMR LITE—SIDE KIT		
Código	Para profundidad de armario (mm)	Paquete *
ID-F-SPS04	400	1 juego
ID-F-SPS05	500	1 juego

* 1 juego incluye: 2× pieza lateral, accesorios de montaje.

PLINTH outTEG OMR LITE—FRONT AND REAR KIT		
Código	For cabinet width (mm)	Paquete *
ID-F-SPF04	400	1 juego
ID-F-SPF06	600	1 juego

*1 juego incluye: 1× parte delantera, 1× parte trasera, accesorios de montaje.

INTERRUPTOR DE LA PUERTA



- Material-soportes: chapa de acero galvanizado de 2 mm
- Interruptor de puerta: IP65, plástico, 1NO + 1NC, PG13,5, -25 °C a +70 °C
- Uso: disponible para armarios de exterior de altura mínima 500 mm y profundidad 250 mm
- El paquete incluye: interruptor de puerta y todas las piezas de montaje necesarias

Código	Paquete
ID-W-DC	1 unidad

BOLSILLO PARA DOCUMENTOS



- Material: ABS
- Color: RAL7035
- Dimensiones: 234 x 241 x 31 mm (alto x ancho x fondo)
- Montaje: con cinta autoadhesiva
- El paquete incluye: bolsillo de plástico para documentos y cinta adhesiva

Código	Paquete
ID-PO-A4	1 unidad

UNIDAD DE ILUMINACIÓN



- Lámpara: LED, ángulo 120°, 6 500 K
- Luminosidad: 400 lm
- Tensión/Frecuencia: 24-265 V CC/CA ~50/60 Hz
- Consumo de energía: 5 vatios
- Control de la luz: Sensor de movimiento incorporado, tiempo de apagado 5 min.
- Montaje: Imanes
- Temperatura de funcionamiento: -30°C - 70°C
- Dimensiones: 357,4 x 32 x 35,5 mm (alto x ancho x fondo)
- Peso: 140 gr.
- Certificaciones: CE, UL

Código	Descripción	Paquete
DP-OJ-06	Unidad de iluminación 400 lm con sensor de movimiento, para 24 a 265V/50-60Hz, fijación magnética	1 juego

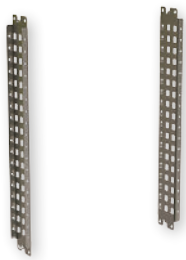
EARTHING



- ID-W-EK: kit completo de toma de tierra para armario
- ID-W-EW68/EW88/EW8816: 300 mm de longitud de cable con terminales engarzados
- El juego incluye: tuercas, tornillos para la(s) puerta(s) de puesta a tierra, armario y placa de montaje

Código	Descripción	Paquete
ID-W-EK	Kit completo de puesta a tierra inTEG WME	1 juego
ID-W-EW68	Cables de tierra M6, M8 (puerta, armario), sección 10 mm ²	10 unidades
ID-W-EW88	Cables de tierra M8, M8 (armario, placa de montaje), sección 10 mm ²	10 unidades
ID-W-EW8816	Cables de tierra M8, M8 (armario, placa de montaje), sección 16 mm ²	10 unidades

RAÍLES PARA INSTALACIÓN INTERIOR



- Material: chapa de acero galvanizado de 2 mm con perforación de 25 mm
- Ancho del raíl: 75 mm
- Instalación: en rieles horizontales interiores que forman parte del armario
- Uso: disponible para armarios de exterior de una profundidad mínima de 250 mm
- El paquete incluye: 2 raíles para instalación interna y todas las piezas de montaje necesarias.

Código	Para la altura del armario (mm)	Paquete *
ID-W-H5	500	1 set
ID-W-H6	600	1 set
ID-W-H8	800	1 set

* 1 juego—2 piezas.

EXTRUSIONES FIJAS DE 19



- Material: chapa de acero galvanizado de 2 mm
- Anchura del raíl: 56 mm
- Instalación: en raíles interiores que forman parte del armario o en soportes ID-W-UB para armarios de exterior de 800 mm de ancho
- Uso: disponible para armarios de profundidad mínima 250 mm y anchura 600 y 800 mm
- El paquete incluye: Extrusiones fijas de 19" y todas las piezas de montaje necesarias.

Código	Para la altura del armario (mm)	Paquete *
ID-W-U12	600 (12U)	1 juego
ID-W-U17	800 (17U)	1 juego

* 1 juego—2 piezas

PLACA DE MONTAJE

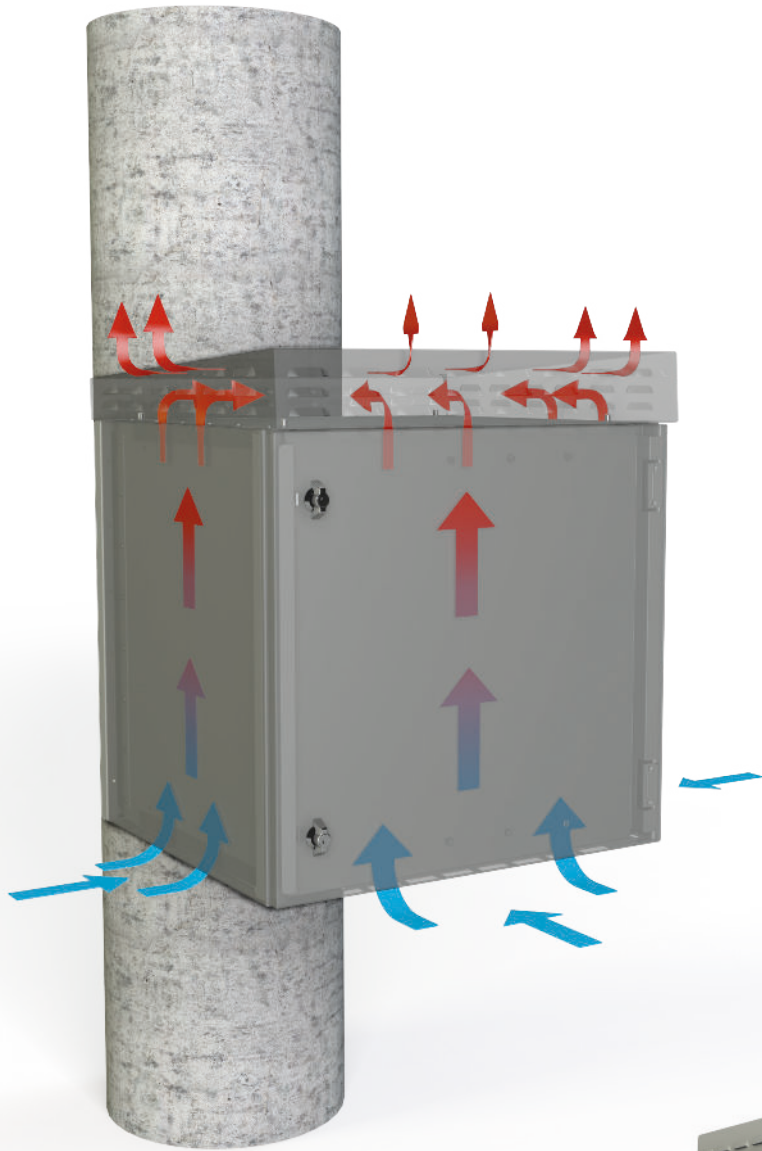


- Material: chapa de acero galvanizada
- El paquete incluye: Placa de montaje con trama etiquetada de 50 x 50 mm (las piezas de montaje se incluyen en los accesorios del armario)

Código	Para altura x anchura del armario (mm)	Espesor del material (mm)	Paquete
ID-W-SP5040	500 x 400	2,5	1 unidad
ID-W-SP6060	600 x 600	2,5	1 unidad
ID-W-SP8060	800 x 600	3 F *	1 unidad

* 3 Placa de montaje F-3mm con 2 bordes doblados.

outTEG OMR LITE—ventilación natural



outTEG OMR LITE—montado con unidad
termoeléctrica con potencia de refrigeración 100 W

PRENSAESTOPAS Y TUERCAS CON ROSCA PG/MÉTRICA



- Material: polyamide PA6, sealing CR (neoprene)
- Protection degree: IP68
- Color: RAL 7035

Código	Descripción	Tamaño de rosca	Ø cable (mm)	Paquete
ORO-PG7N	Entrada de cables Pg7	Pg7	2,5 – 6,5	10 unidades
ORO-PG9N	Entrada de cables Pg9	Pg9	3 – 8	5 piezas
ORO-PG11N	Entrada de cables Pg11	Pg11	4 – 10	5 piezas
ORO-PG13N	Entrada de cables Pg13	Pg13	5,5 – 12	5 piezas
ORO-PG16N	Entrada de cables Pg16	Pg16	8,5 – 14	5 piezas
ORO-PG21N	Entrada de cables Pg21	Pg21	11 – 18	5 piezas
ORO-PG29N	Entrada de cables Pg29	Pg29	17 – 25	5 piezas
ORO-PG36N	Entrada de cables Pg36	Pg36	22 – 33	1 unidad
ORO-PG42N	Entrada de cables Pg42	Pg42	28 – 38	1 unidad
ORO-PG48N	Entrada de cables Pg48	Pg48	32 – 44	1 unidad
ORO-ZPG7N	Tuerca de plástico Pg7	Pg7	–	10 unidades
ORO-ZPG9N	Tuerca de plástico Pg9	Pg9	–	5 piezas
ORO-ZPG11N	Tuerca de plástico Pg11	Pg11	–	5 piezas
ORO-ZPG13N	Tuerca de plástico Pg13	Pg13	–	5 piezas
ORO-ZPG16N	Tuerca de plástico Pg16	Pg16	–	5 piezas
ORO-ZPG21N	Tuerca de plástico Pg21	Pg21	–	5 piezas
ORO-ZPG29N	Tuerca de plástico Pg29	Pg29	–	5 piezas
ORO-ZPG36N	Tuerca de plástico Pg36	Pg36	–	1 unidad
ORO-ZPG42N	Tuerca de plástico Pg42	Pg42	–	1 unidad
ORO-ZPG48N	Tuerca de plástico Pg48	Pg48	–	1 unidad
ORO-M12N	Entrada de cables M12×1,5	M12×1,5	2,5 – 6,5	10 unidades
ORO-M16N	Entrada de cables M16×1,5	M16×1,5	4,5 – 10	5 piezas
ORO-M20N	Entrada de cables M20×1,5	M20×1,5	7 – 13	5 piezas
ORO-M25N	Entrada de cables M25×1,5	M25×1,5	10 – 17	5 piezas
ORO-M32N	Entrada de cables M32×1,5	M32×1,5	17 – 25	5 piezas
ORO-ZM12N	Tuerca de plástico M12×1,5	M12×1,5	–	10 unidades
ORO-ZM16N	Tuerca de plástico M16×1,5	M16×1,5	–	5 piezas
ORO-ZM20N	Tuerca de plástico M20×1,5	M20×1,5	–	5 piezas
ORO-ZM25N	Tuerca de plástico M25×1,5	M25×1,5	–	5 piezas
ORO-ZM32N	Tuerca de plástico M32×1,5	M32×1,5	–	5 piezas

ENTRADA DE MEMBRANA

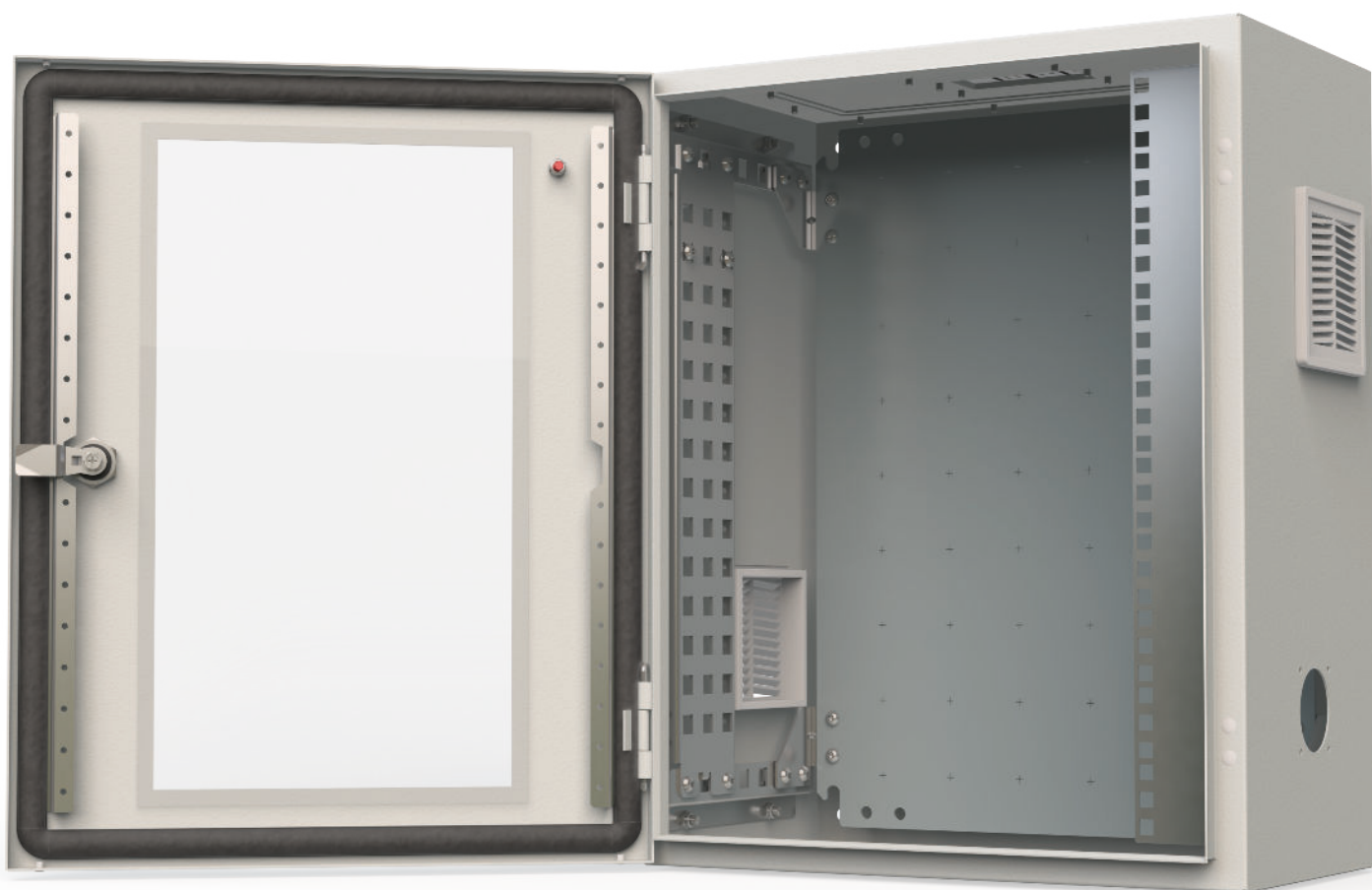


- Material: poliamida/elastómero, UL-94 Vo, autoextinguible
- Protección: IP64
- Instalación: recortes en prensaestopas
- Recortes para la instalación en el Centro de Modificación CONTEG
- El paquete incluye: membrana 1 unidad

Código	Dimensiones An x Pr (mm)	Cables	Paquete
ID-W-ME24/19	142 × 44	12× max Ø 6,5 mm; 7× Ø 2,1 mm	1 unidad
ID-W-ME24/48	142 × 44	48× max Ø 6,5 mm	1 unidad

¿Necesita una solución a medida?

Utilice los servicios de nuestro **Centro de Modificación CONTEG**.



- Los pedidos individuales se realizan en el **centro de modificaciones, que forma parte de una moderna empresa industrial de Pelhrimov**. El centro también cuenta con una fresadora CNC MODCentrum 29. Podemos cortar orificios para ventiladores con filtro, refrigeradores, paneles de control y botones. Los armarios pueden ser de chapa de acero, acero inoxidable (AISI 304 y 316L) o aluminio.
- Los recortes pueden realizarse en flat partes desmontables de las paredes del rack (puertas, entradas de cables, paneles laterales, techos y placas de montaje), así como en armarios monolíticos soldados.

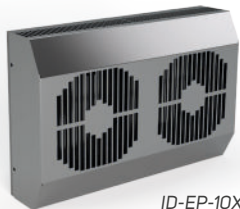


Para más información, póngase en contacto con nuestro equipo comercial o técnico en www.conteg.com/contacts.

SOLUCIONES DE CONTROL CLIMÁTICO PARA OUTTEG OMR LITE

REFRIGERACIÓN Y CALEFACCIÓN

REFRIGERADORES TERMOELÉCTRICOS



ID-EP-10X-1

- Material: carcasa de acero inoxidable
- Grado de protección: IP66
- Estanqueidad: junta de estanqueidad permanente de espuma de polietileno de célula cerrada
- Conexión por regleta de bornes
- Reglamento: para más información, póngase en contacto con nuestro servicio técnico
- El paquete incluye: unidad de refrigeración termoeléctrica lista para conectar

NEVERAS TERMOELÉCTRICAS, POTENCIA DE REFRIGERACIÓN 100-800 W		
Código	ID-EP-10X-1	ID-EP-10X-4
Dimensiones (mm)	H	200
	W	304
	D	138 (74 mm fuera del armario)
Dimensión recortada		160 × 260 mm
Capacidad de refrigeración según DIN 3168"		100 W
Caudal máx. de aire	Circuito de aire ambiente	128 m ³ /h
	Circuito de aire de la cabina	46 m ³ /h
Tensión/Frecuencia		24V DC
Corriente de arranque		120-230V AC - 50/60Hz
Corriente máx.		1,6A (120V) 0,8A (230V)
Fusible		1,1A (120V) 0,6A (230V)
Conexión		8 A (T)
Temperatura de funcionamiento		conexión bloque de terminales
Peso		Conector de 8 polos
Alimentación		-20 °C / +65 °C
		-20 °C / +65 °C
		5,9 kg
		9,4 kg
		ID-PS-120-41
		integrado



ID-PS-120-41

FUENTES DE ALIMENTACIÓN PARA UNIDADES TERMOELÉCTRICAS		
Código	ID-PS-120-41	
Dimensiones (mm)	H	125
	W	60
	D	113
Potencia		120 W
Tensión de entrada		110-240 V AC, 90-350 V DC
Tensión de salida		24 V DC
Actual		5 A
Peso		0,62 kg
Posición de montaje		Carril DIN
Rango de temperatura nominal		-40 °C / +70 °C

CALENTADORES



- Material: perfil de aluminio
- Tecnología: PTC, autorregulación
- ID-EH-80F-4: dos circuitos de calefacción
- Protección contra la penetración: IP20
- Instalación: fijación a presión en carril DIN 35 mm EN 50022
- El paquete incluye: calefactor listo para conectar

CALENTADORES		
Código	ID-EH-25PF-4	ID-EH-80F-4
Potencia térmica (W)	250	450/800
Número de circuitos de calefacción	1	2
Tensión de funcionamiento(VAC)	230	230
Temperatura de funcionamiento (°C)	-10 °C/+50 °C	-40 °C/+60 °C
Dimensiones (mm)	H	193
	W	61,5
	D	85
Ventilador	Caudal de aire (m ³ /h)	-
	Tensión de funcionamiento (VAC)	230
Peso (kg)	0,7	0,8
Conexión eléctrica	Terminal de 3 polos	Terminal de 3 polos

TERMOSTATO PARA REFRIGERACIÓN Y CALEFACCIÓN



- Elemento sensor: bimetálico termostático
- Tolerancia máxima: ± 4 K
- La diferencia de conmutación (histéresis) es de $7\text{ °C} \pm 3$ K
- Capacidad de conmutación (carga máx.):
- 15 A resistivo/ 2 A inductivos a 120 V CA
- 10 A resistivo/ 2 A inductivos a 120 V CA
- CC 30 W
- Conexiones: Terminal de 2 polos para AWG 14 máx. (2,5 mm²)

Código	Paquete
Termostato para refrigeración (NO)	
ID-EO-TC	1 unidad
Termostato para calefacción (NC)	
ID-EO-TH	1 unidad

- Montaje: clip para carril DIN de 35 mm
- Dimensiones (Al x An x P): 55 x 33 x 43 mm
- Rango de temperatura de ajuste: 0 a +60 °C
- Temperatura de funcionamiento: -20 a +80 °C
- Peso: 40 g
- Termostato para refrigeración - contacto normalmente abierto
- Termostato para calefacción contacto normalmente cerrado
- El paquete incluye: termostato listo para conectar

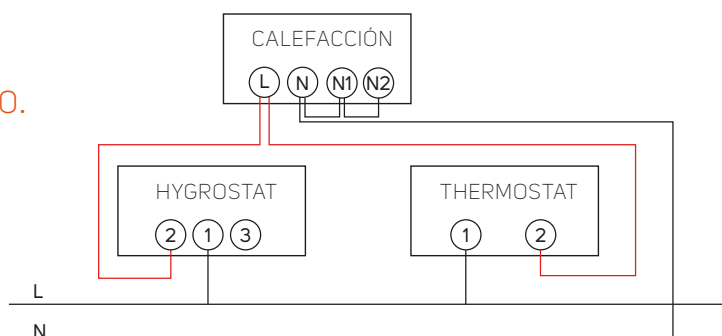
HYGROSTAT



- Instalación: Carril DIN 35 mm
- Conexión: terminales de tornillo
- Rango de control de la humedad: 35-100 % HR
- Capacidad de conmutación (carga máx.) 5 A/230 V
- Histéresis de conmutación: ± 3 % HR
- Dimensiones (Al x An x P): 67 x 50 x 38 mm
- El paquete incluye: higróstico listo para conectar

Código	Paquete
ID-EO-HY	1 unidad

Esquema de circuito del calentador controlado con termostato o higróstico.



DISPOSITIVO DE DRENAJE



- Material: plástico según UL94 V-0, gris umbra, impermeable con protección UV
- Grado de protección: IP67
- Estanqueidad: NBR
- Dimensiones: Ø 60×49,5 mm, 17,5 mm en el interior del armario
- Caudal de agua: 200 ml/hora
- Montaje: vertical en el punto más bajo, rosca M50×1,5 con tuerca (recorte Ø 50 mm)
- El paquete incluye: 1 unidad de dispositivo de drenaje

Código	Paquete
ID-EO-DD	1 unidad

COMPENSADOR DE PRESIÓN

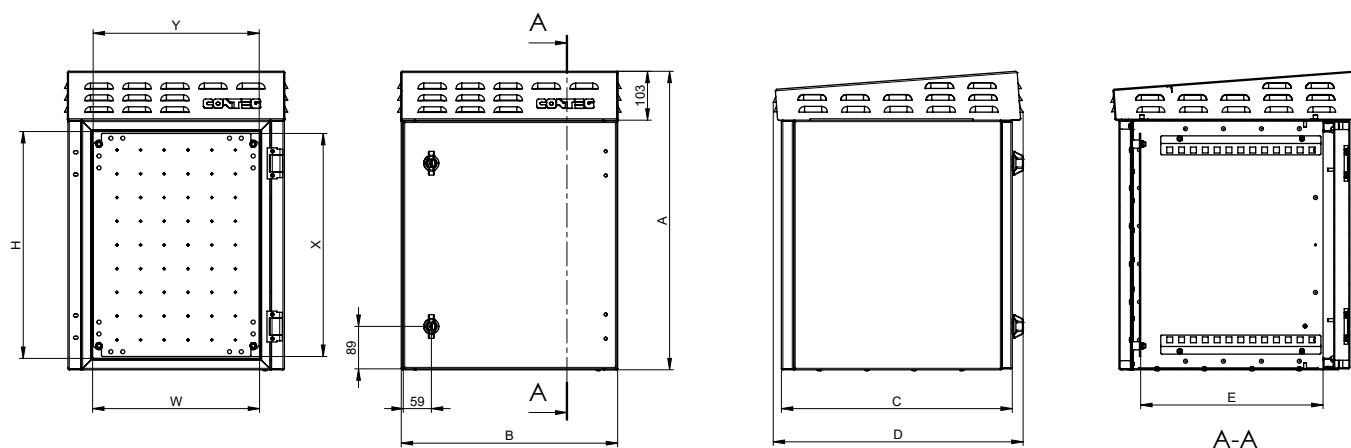


- Fijación: Rosca PG 29 con tuerca de unión (diámetro de corte 37 mm)
- Posición de montaje: vertical (el tipo de protección se limita a IP54 si la posición de montaje del compensador de presión no es vertical).
- Material: plástico según UL94 V-0, gris claro RAL 7035
- Grado de protección: IP55
- Dimensiones: Ø 65,5 × 30,5 mm
- El paquete incluye: 2 piezas de compensador

Código	Paquete
ID-EO-PC	2 unidades

DIBUJOS TÉCNICOS

outTEG OMR LITE-Armarios de exterior - montaje en poste o pared, doble pared



Código	Altura (mm)		Anchura (mm)		Profundidad (mm)			Placa de montaje (mm)	
	A	H	B	W	C	D	E	X	Y
OMR-DL-050404	630	478	456	352	487	527	384,5	470	350
OMR-DL-060605	730	578	656	556	587	627	484,5	570	550
OMR-DL-060606	730	578	656	556	687	727	584,5	570	550
OMR-DL-080605	930	778	656	556	587	627	484,5	770	550
OMR-DL-080606	930	778	656	556	687	727	584,5	770	550

DISIPACIÓN DE CALOR

outTEG OMR LITE-armarios exteriores-montados en poste o pared, doble pared, medición dentro del armario, $\Delta T = 15 K$, velocidad del viento 0 m/s.

Código	H (mm)	W (mm)	D (mm)	Espesor del material (mm)	Superficie (m ²)	Área efectiva sin fondo de pared simple (m ²)	Disipación de calor (W)
OMR-DL-050404	500	400	400	2	1,12	0,88	35,16
OMR-DL-060605	600	600	500	2	1,92	1,60	64,08
OMR-DL-060606	600	600	600	2	2,16	1,82	72,92
OMR-DL-080605	800	600	500	2	2,36	2,00	80,16
OMR-DL-080606	800	600	600	2	2,64	2,26	90,60



CONTEG, spol. s r.o.

Stetkova 1638/18

140 00 Prague 4

Czech Republic

Tel.: +420 565 300 358

info@conteg.com

www.conteg.com

CONTEG